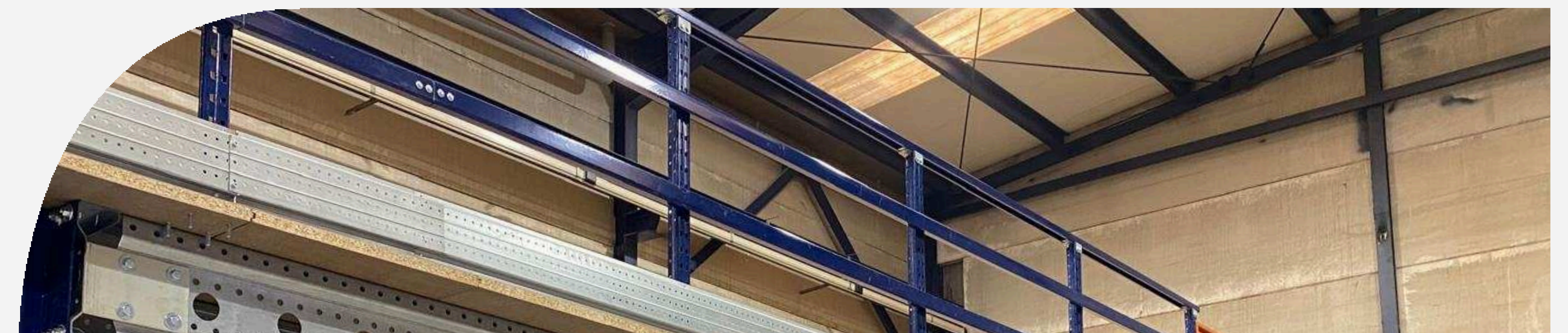


## Otras estructuras para Cargas Pesadas – Soluciones especiales

*Altillos metálicos, Estanterías para cargas largas, Estanterías Portabobinas*





# Altijos metálicos

*Solución de altura para ganar espacio de almacenamiento en su local*

El sistema de **altijos metálicos** de **Tecny Stand** le permitirá multiplicar la superficie útil de su almacén en altura sin necesidad de realizar obra. Este sistema es totalmente desmontable y reutilizable.

Lo que se consigue con este tipo de construcciones es **crear nuevos espacios** que incrementan la superficie disponible de almacenamiento, ya sea para ordenar mejor la mercancía, guardar artículos de menor rotación, ampliar la capacidad del almacén, crear oficinas, salas de reuniones, baños o habitaciones, entre otros.

*Con esta solución se consiguen crear nuevos espacios que incrementan la superficie disponible de almacenamiento sin necesidad de realizar obra.*

Estas estructuras están compuestas por pilares conectados entre sí mediante vigas de carga y sigmas que constituyen una estructura fuerte y robusta. Se pueden instalar como extensión de un altijo existente.

La zona diáfana superior está destinada al almacenaje de productos de volumen y dimensiones reducidas. La zona inferior está destinada a cargas voluminosas.

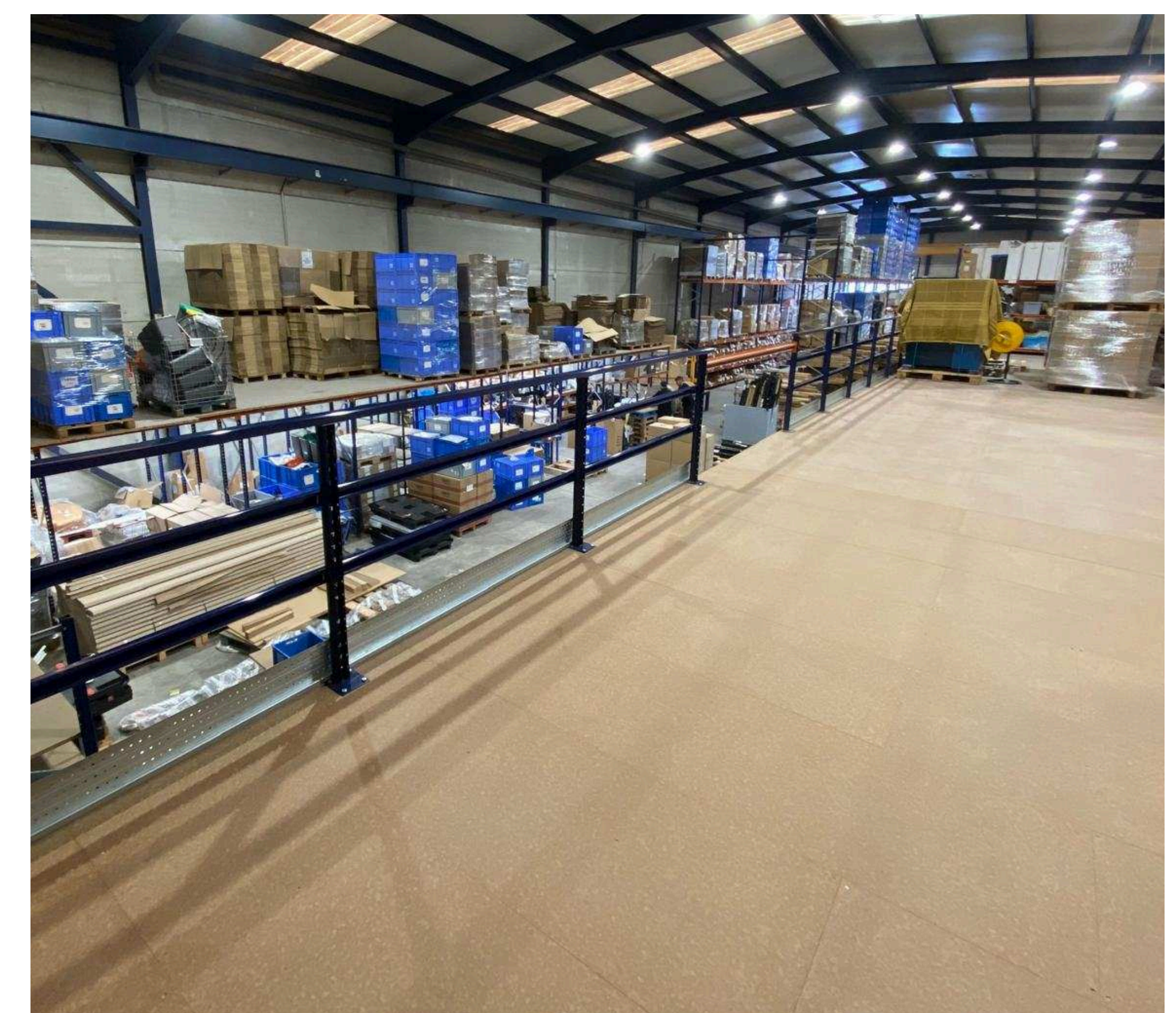
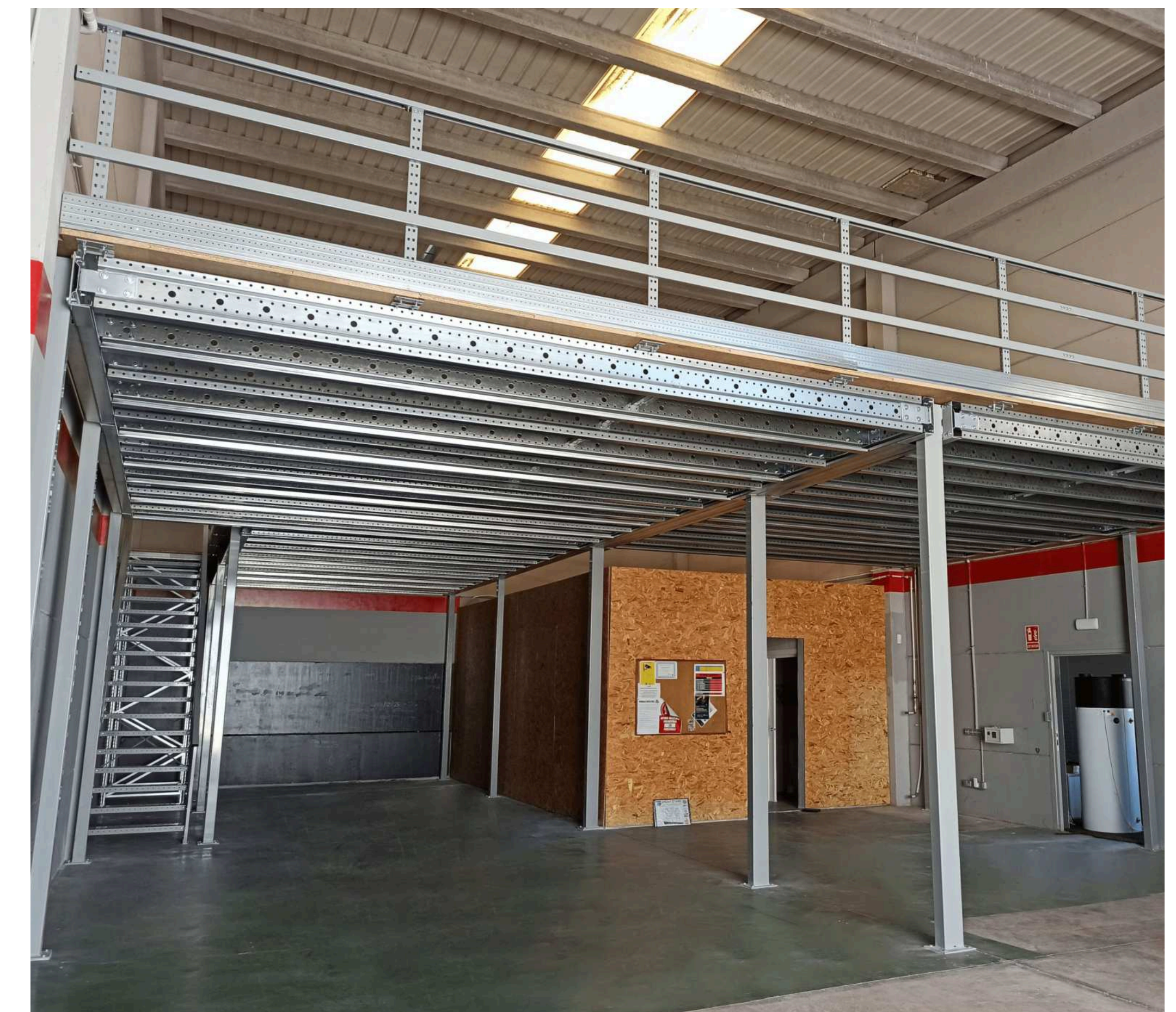
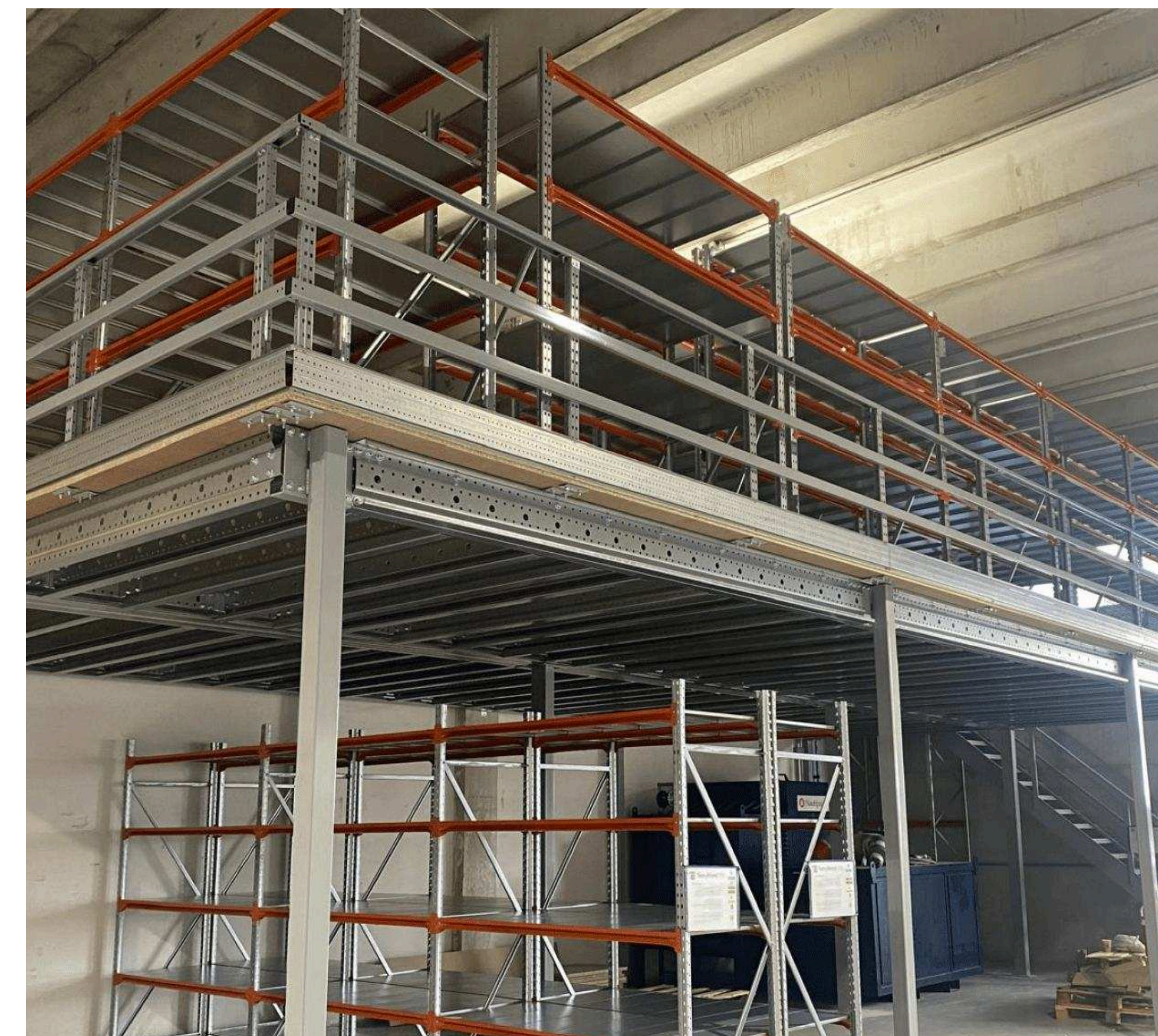
✓ Montaje rápido y sencillo

✓ Combinables con otros sistemas de almacenamiento

✓ Desmontables

✓ Sin necesidad de obra

✓ Almacenaje de todo tipo de productos





# Composición de los Atillos Metálicos

El sistema de **atillos industriales** de **Tecny Stand** le permitirá almacenar todo tipo de productos a granel, en contenedores o en estanterías para carga ligera ubicadas sobre su superficie diáfana.



## Componentes

1. Pilar

2. Sigma

3. Tirafondo metálico

4. Tablero madera suelo
5. Barandilla

6. Escalera

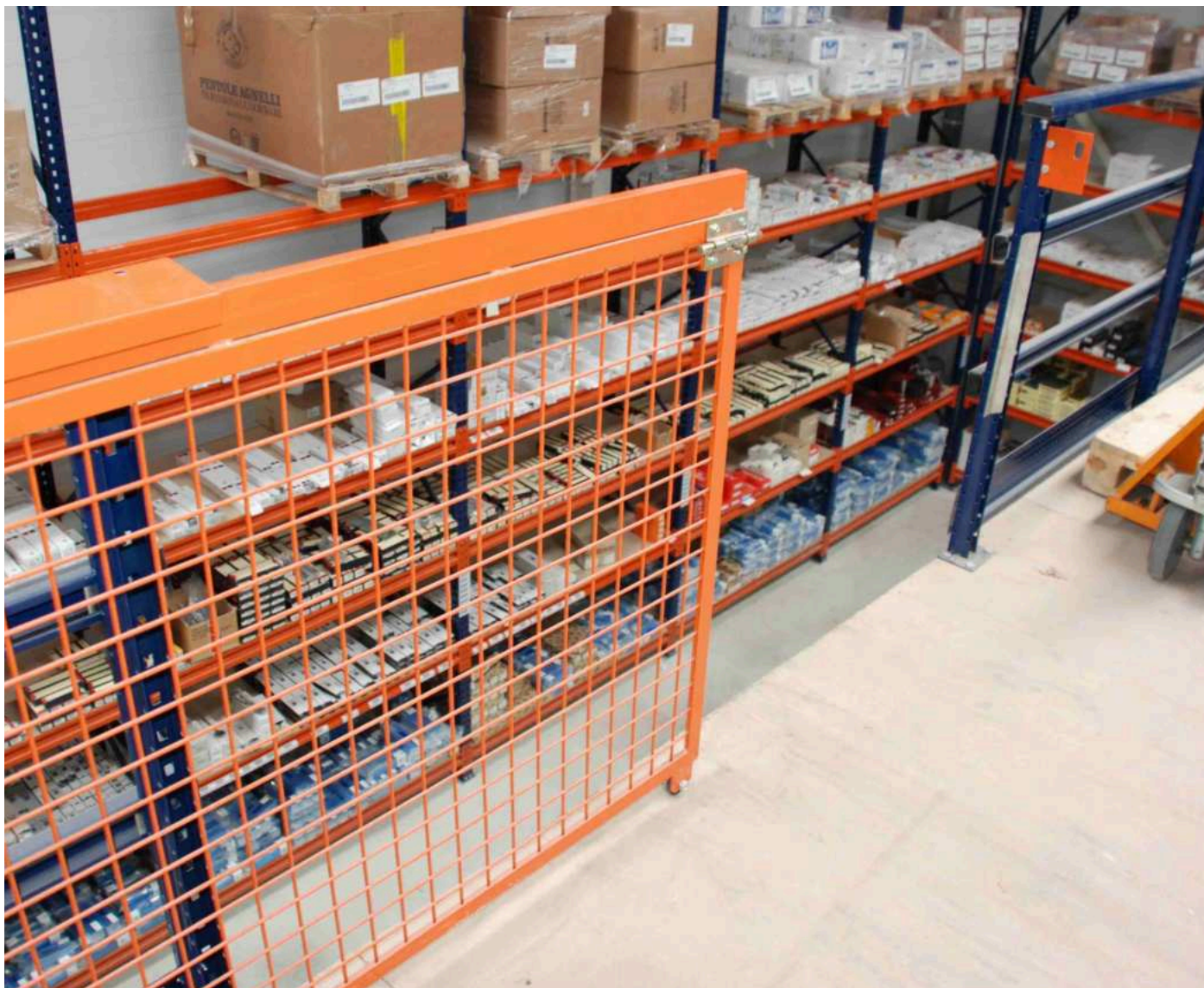
7. Puerta de seguridad

## Puertas de seguridad

Las **puertas de seguridad** de **Tecny Stand** garantizan la total seguridad de los operarios que trabajan con estos sistemas de almacenamiento.



Puerta abatible



Puerta corredera



Puerta batiente

Diseñada y fabricada por **Tecny Stand**

## Puerta abatible de Tecny Stand

Las **puertas abatibles de seguridad** fabricadas por **Tecny Stand** tienen como función aislar el perímetro de la zona de recepción y expedición de cargas entre zonas situadas a distinto nivel, con el fin de limitar al máximo el acceso a todos aquellos elementos que pudiesen provocar situación de peligro.

El chasis estructural de la puerta abatible de seguridad está fabricado en tubos de acero de sección rectangular, dotando al conjunto de la suficiente estabilidad para desempeñar su función de forma segura.

Las dimensiones generales de la **puerta abatible de seguridad** son las siguientes:

DIMENSIONES ENCABINADO			
Alto (mm)	2.000	2.400	2.600
Fondo (mm)	2.200	2.200	2.200
Ancho (mm)	1.500	1.700	1.900





# Estanterías Portabobinas

*Gran capacidad de cargas dispuestas en bobinas*

Las **estanterías Portabobinas** de **Tecny Stand** han sido concebidas para el almacenamiento y gestión de mercancías pesadas dispuestas en **bobinas o carretes** de distintos tamaños.

Se trata de estructuras de gran estabilidad con un coste mínimo de mantenimiento y una gran capacidad para soportar cargas pesadas dispuestas en bobinas.

*Las estanterías portabobinas de Tecny Stand ofrecen una estructura segura y versátil para almacenar bobinas de manera ordenada y accesible en entornos industriales.*

Este sistema está configurado por alineaciones de bastidores dispuestos paralelamente y unidos por su parte superior y posterior por largueros para cargas pesadas. Las ménsulas cuentan por hendiduras para posicionar los ejes donde rotan las bobinas.

Las dimensiones de las estanterías dependen de las necesidades del cliente. Nuestro departamento de diseño proyecta la instalación ajustándose a las dimensiones de las bobinas y el espacio útil disponible.

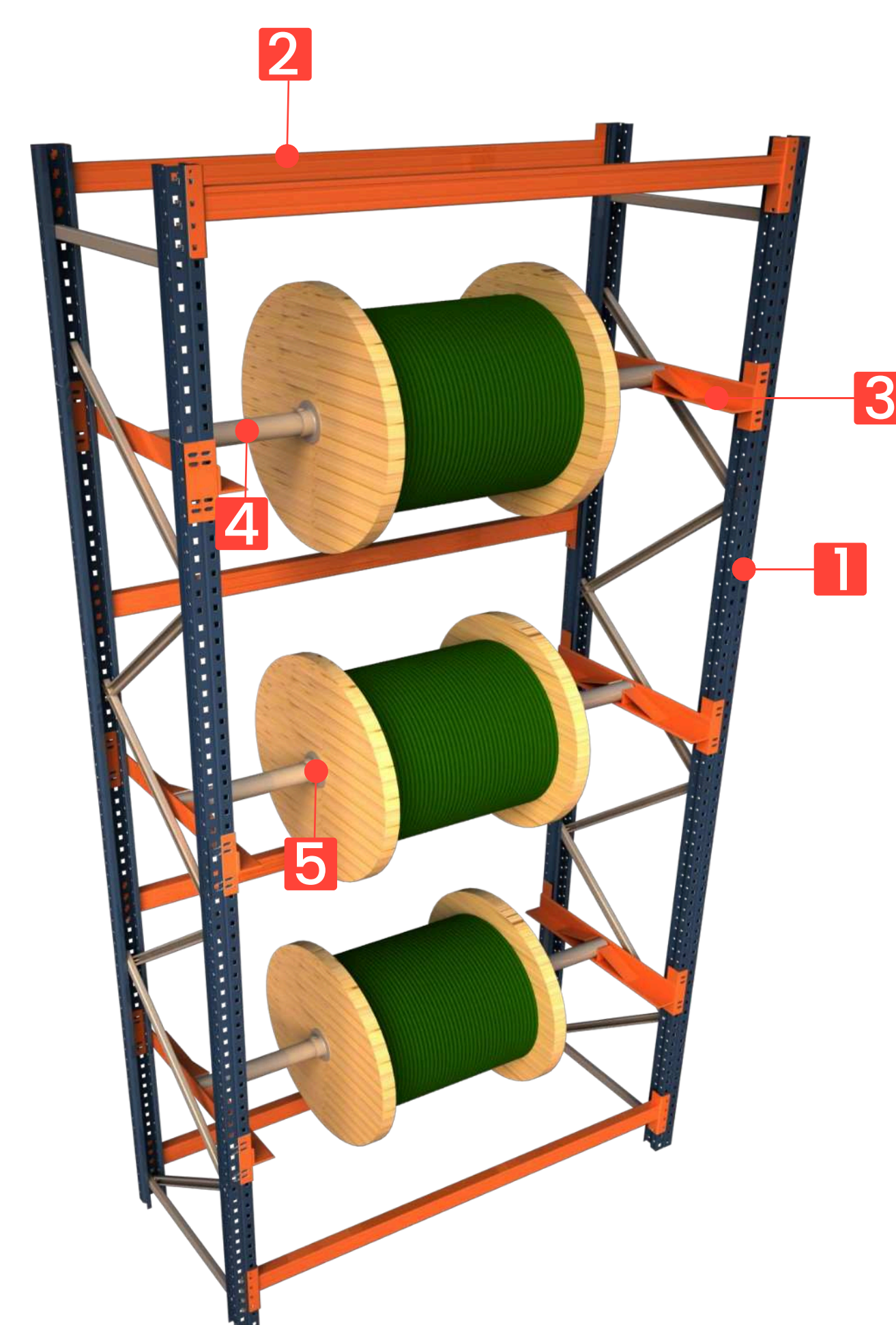
✓ Montaje rápido y sencillo

✓ Combinables con otros sistemas de almacenamiento

✓ Desmontables

✓ Sin necesidad de obra

✓ Almacenaje de todo tipo de productos

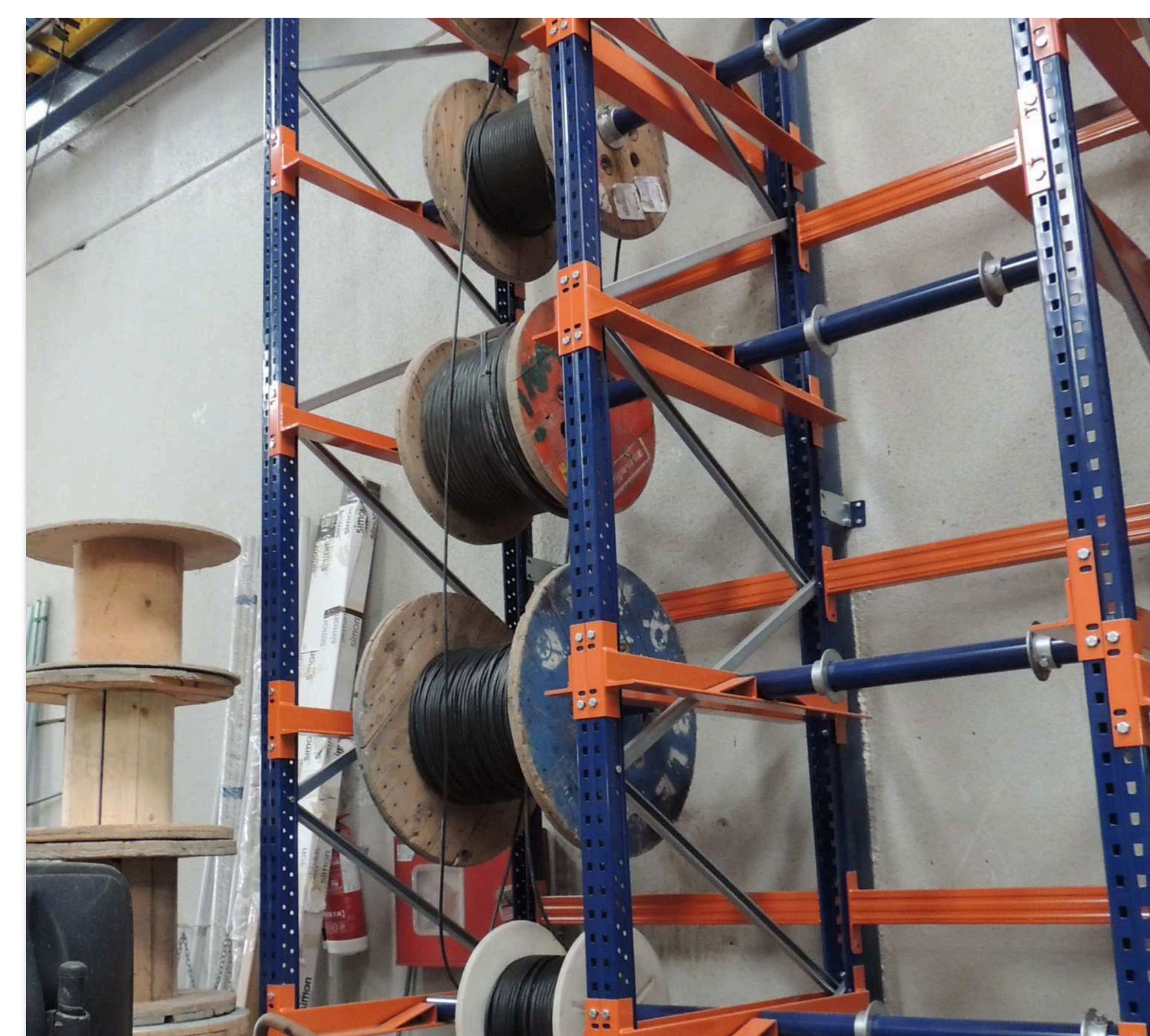


Escanea el código QR para saber más sobre las **Estanterías Portabobinas**

■ Azul RAL 5013  
■ Naranja RAL 2010

## Componentes

1. Bastidor
2. Larguero
3. Soporte bobina
4. Eje bobina
5. Tope bobina





# Estanterías para cargas largas

Almacene fácilmente todo tipo de cargas largas

Las **estanterías para cargas largas** son unas estructuras rígidas y estables con brazos en voladizo diseñadas por **Tecny Stand** para el almacenaje de **todo tipo de cargas largas** como tableros de madera, perfiles, chapas, barras o elementos de acero y tubos.

Las estructuras se componen de columnas centrales donde se fijan los brazos en voladizo para soportar las cargas. Pueden colocarse a diferentes alturas adaptándose a las dimensiones y distribución de la carga.

*Las estanterías para cargas largas de Tecny Stand están diseñadas para soportar tanto cargas pesadas como ligeras pudiendo almacenar hasta 2.500kg.*

Los brazos de la estructura constituyen los niveles de carga. Son fácilmente regulables en altura y longitud para ajustarse a las dimensiones de la mercancía evitando posibles deformaciones, ofreciendo una gran seguridad a la carga.

La estructura cantilever ofrece dos posibilidades: **simple acceso** (mural) o **doble acceso** (góndola). Se adaptan a todo tipo de necesidades y se pueden complementar con módulos adicionales.

✓ Uso interior y exterior

✓ Almacenaje de cargas tubulares o alargadas

✓ Acceso doble y simple

✓ Fácil montaje

✓ Acceso directo a la carga

✓ Fácil control de inventario



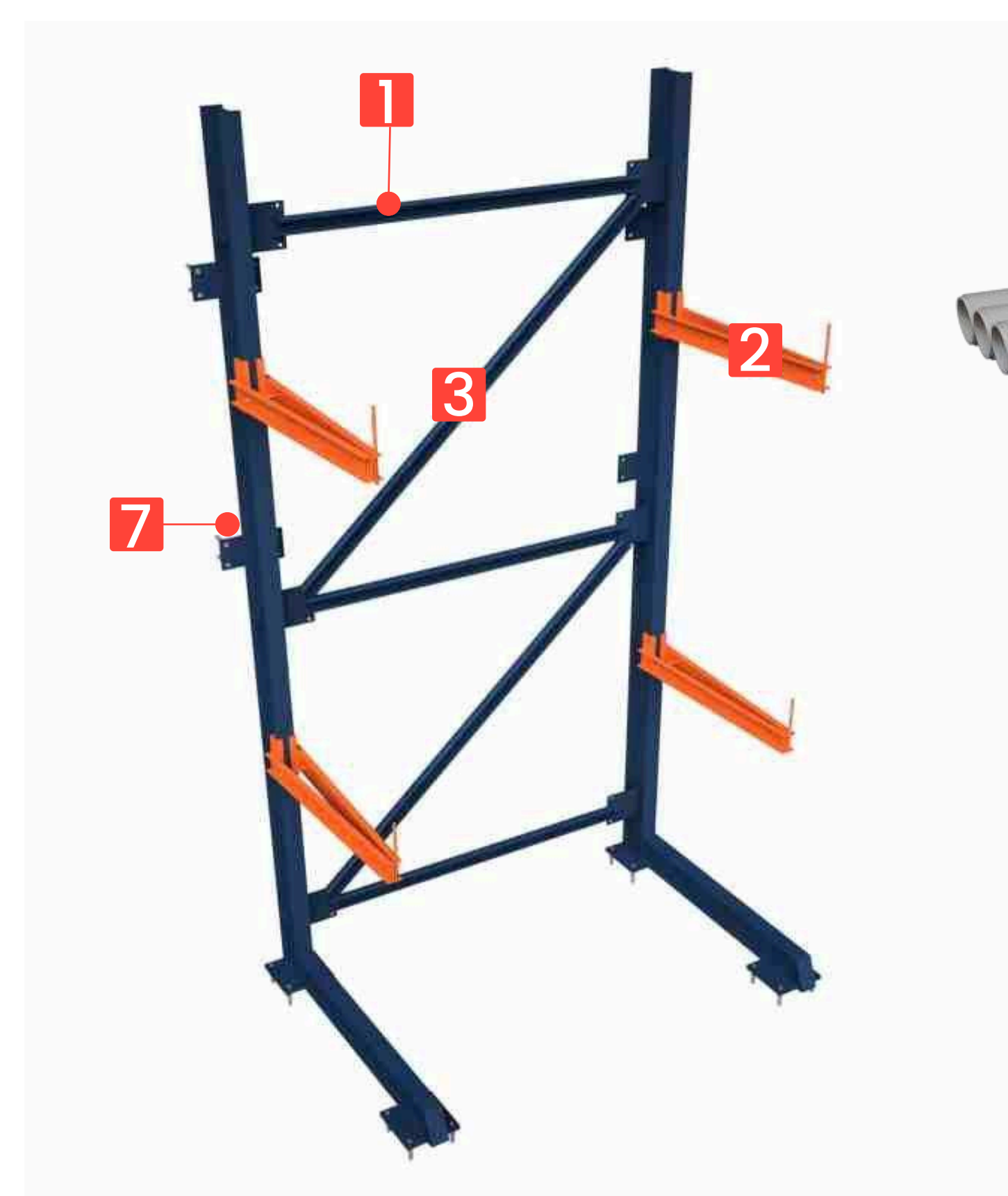
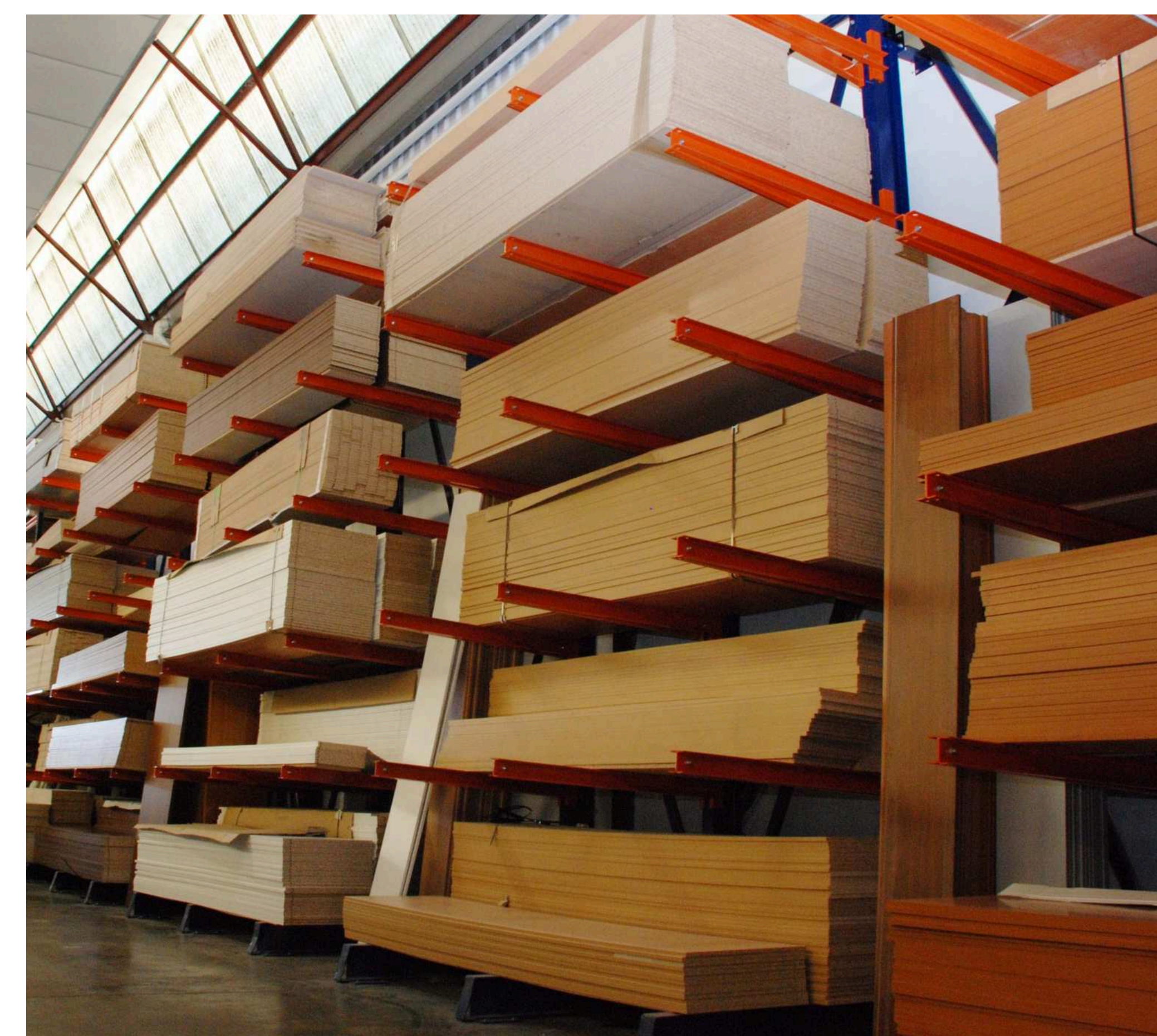
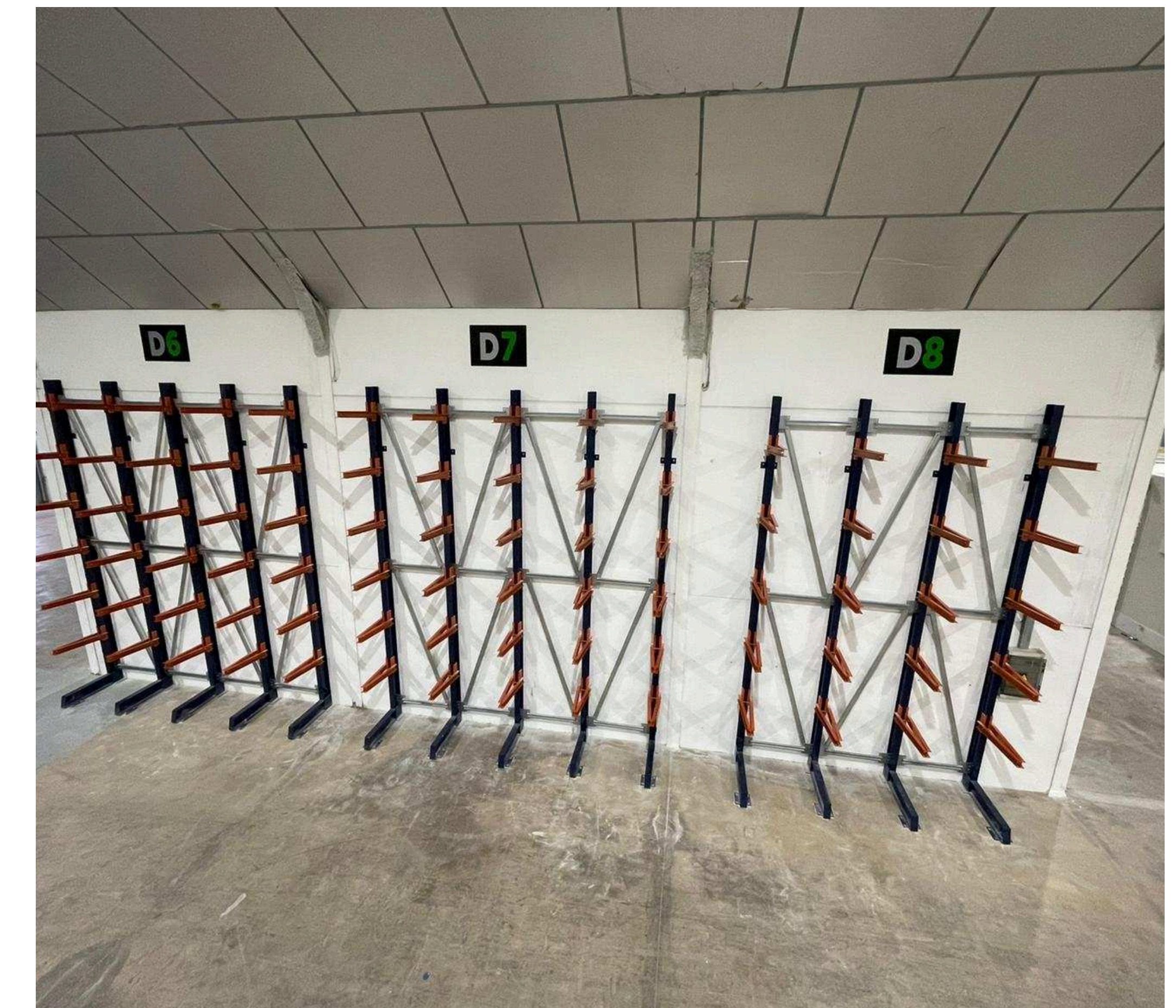
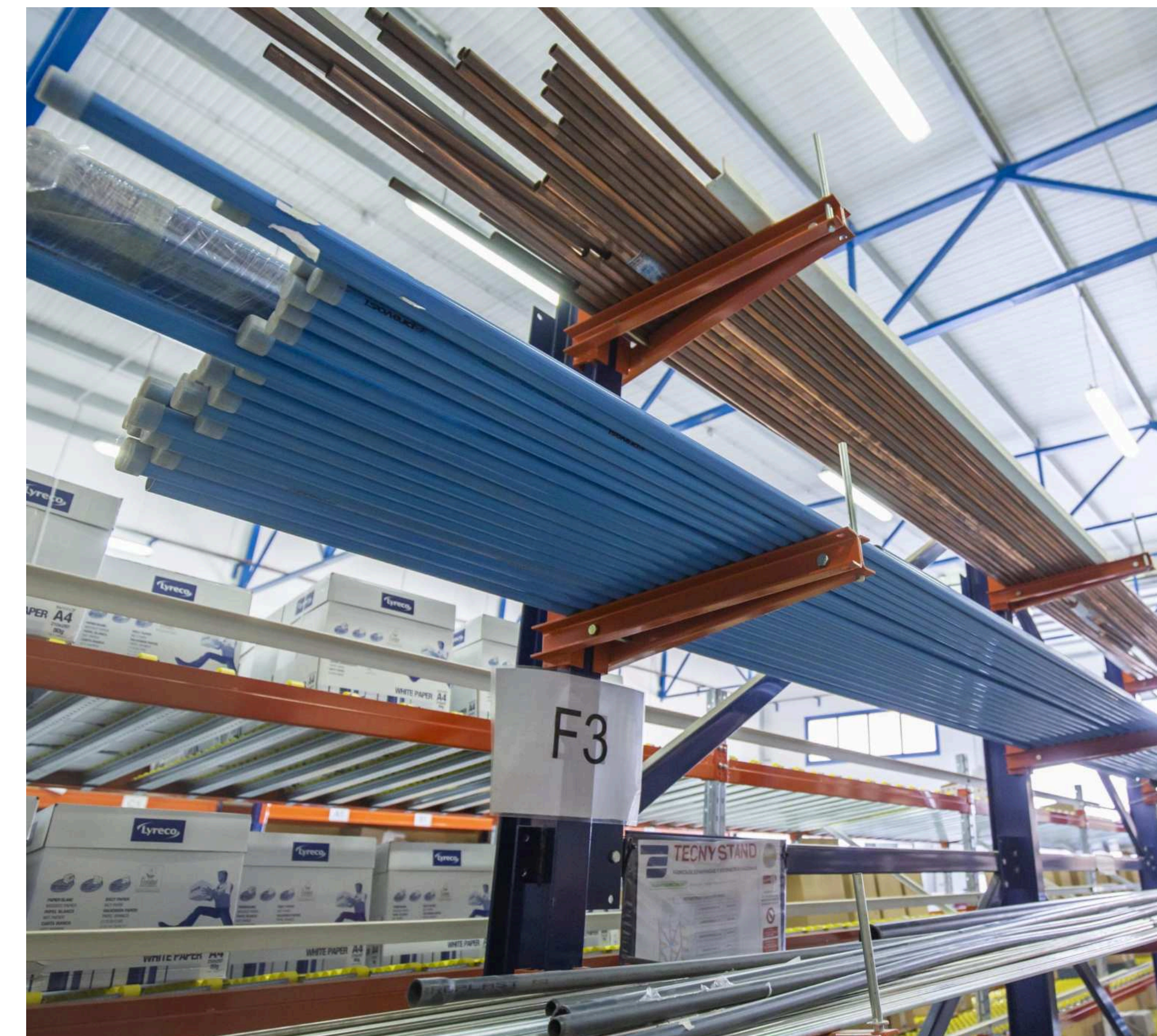
Escanea el código QR para saber más sobre las **Estanterías para cargas largas**

■ Azul RAL 5013

■ Naranja RAL 2010

## Componentes

1. Travesaño
2. Brazo cantilever
3. Diagonal
4. Tope brazo cantilever
5. Placa separación cantilever
6. Placa nivelación
7. Placa unión pared



Mural



Góndola