

Altijos metálicos

Solución de altura para ganar espacio de almacenamiento en su local

El sistema de **altijos metálicos** de **Tecny Stand** le permitirá multiplicar la superficie útil de su almacén en altura sin necesidad de realizar obra. Este sistema es totalmente desmontable y reutilizable.

Lo que se consigue con este tipo de construcciones es **crear nuevos espacios** que incrementan la superficie disponible de almacenamiento, ya sea para ordenar mejor la mercancía, guardar artículos de menor rotación, ampliar la capacidad del almacén, crear oficinas, salas de reuniones, baños o habitaciones, entre otros.

Con esta solución se consiguen crear nuevos espacios que incrementan la superficie disponible de almacenamiento sin necesidad de realizar obra.

Estas estructuras están compuestas por pilares conectados entre sí mediante vigas de carga y sigmas que constituyen una estructura fuerte y robusta. Se pueden instalar como extensión de un altillo existente.

La zona diáfana superior está destinada al almacenaje de productos de volumen y dimensiones reducidas. La zona inferior está destinada a cargas voluminosas.

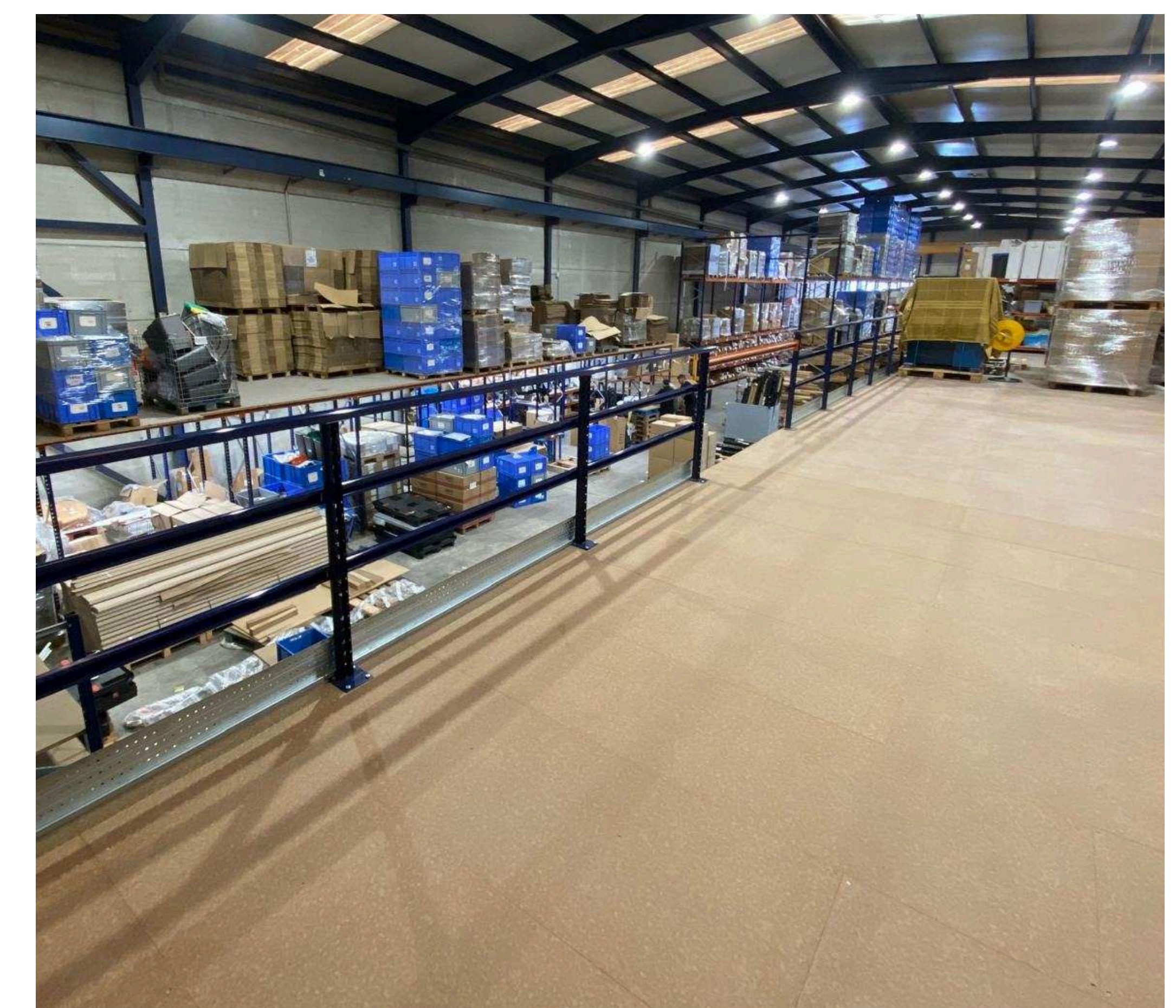
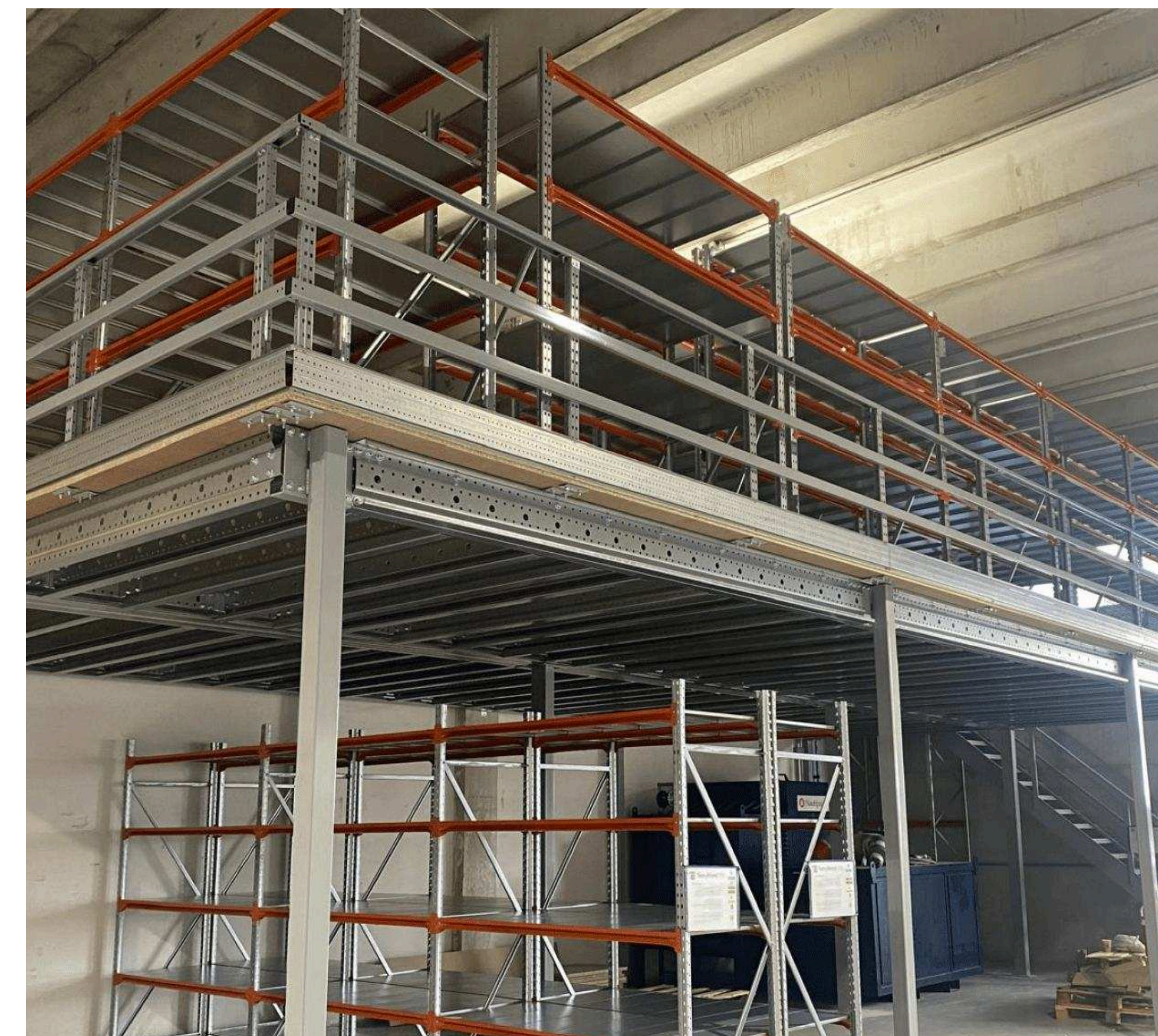
✓ Montaje rápido y sencillo

✓ Combinables con otros sistemas de almacenamiento

✓ Desmontables

✓ Sin necesidad de obra

✓ Almacenaje de todo tipo de productos



Composición de los Altillos Metálicos

El sistema de **altillos industriales** de **Tecny Stand** le permitirá almacenar todo tipo de productos a granel, en contenedores o en estanterías para carga ligera ubicadas sobre su superficie diáfana.



Componentes

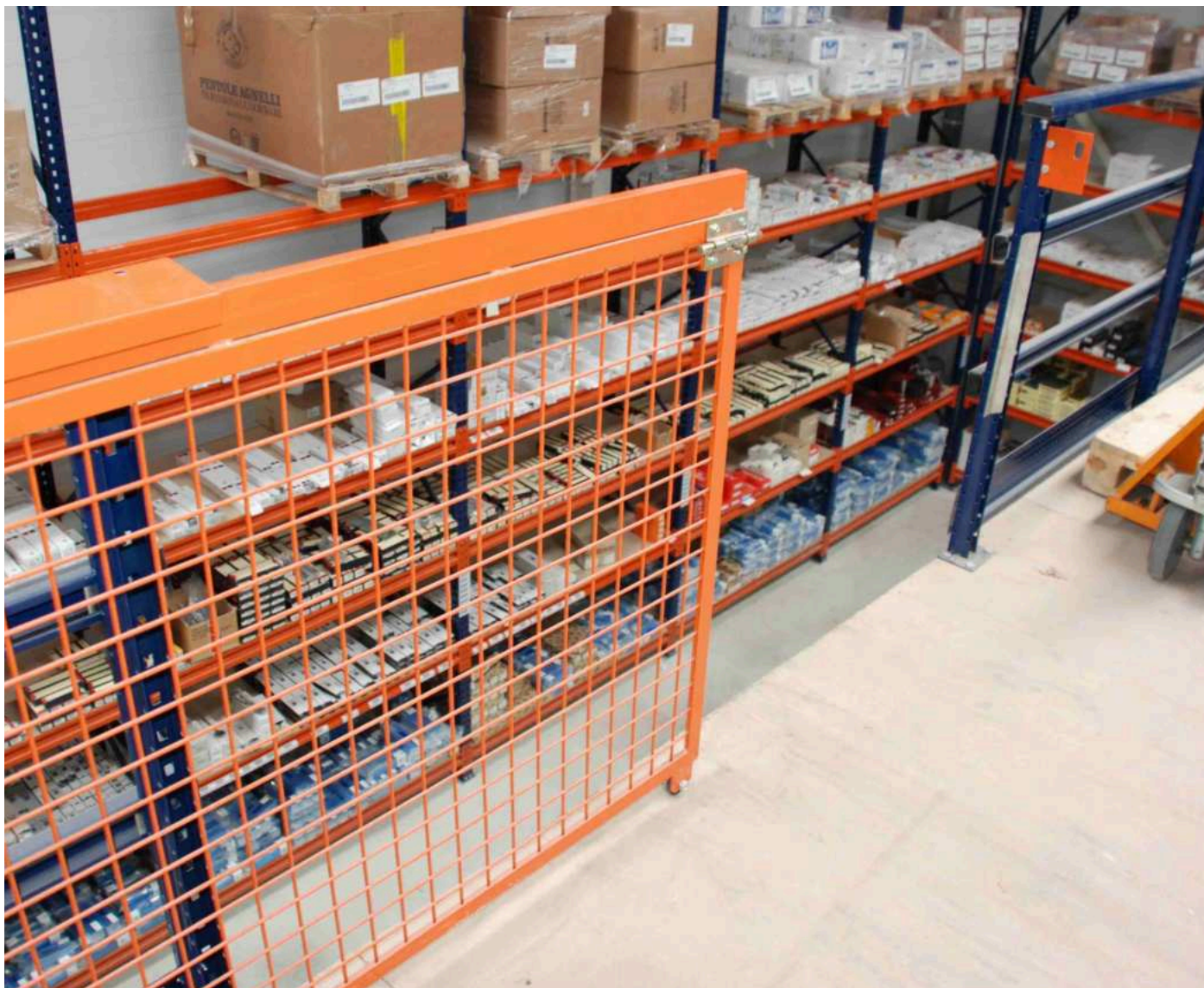
- 1. Pilar
- 2. Sigma
- 3. Tirafondo metálico
- 4. Tablero madera suelo
- 5. Barandilla
- 6. Escalera
- 7. Puerta de seguridad

Puertas de seguridad

Las **puertas de seguridad** de **Tecny Stand** garantizan la total seguridad de los operarios que trabajan con estos sistemas de almacenamiento.



Puerta abatible



Puerta corredera



Puerta batiente

Diseñada y fabricada por Tecny Stand

Puerta abatible de Tecny Stand

Las **puertas abatibles de seguridad** fabricadas por **Tecny Stand** tienen como función aislar el perímetro de la zona de recepción y expedición de cargas entre zonas situadas a distinto nivel, con el fin de limitar al máximo el acceso a todos aquellos elementos que pudiesen provocar situación de peligro.

El chasis estructural de la puerta abatible de seguridad está fabricado en tubos de acero de sección rectangular, dotando al conjunto de la suficiente estabilidad para desempeñar su función de forma segura.

Las dimensiones generales de la **puerta abatible de seguridad** son las siguientes:

DIMENSIONES ENCABINADO			
Alto (mm)	2.000	2.400	2.600
Fondo (mm)	2.200	2.200	2.200
Ancho (mm)	1.500	1.700	1.900

