

Entreplantas

Multiplique su superficie de almacenamiento añadiendo nuevas plantas

Sistema de almacenaje diseñado por **Tecny Stand** que le permitirá **multiplicar su superficie de almacenamiento** añadiendo nuevas plantas en altura. Se adapta fácilmente al espacio disponible y permite múltiples configuraciones.

Esta solución permite construir diferentes niveles con pasillos elevados a los que los operarios acceden mediante escaleras. La mercancía se manipula de forma manual, mediante elevadores o cintas transportadoras.

Este sistema de almacenamiento puede instalarse en locales donde no están permitidas obras que modifiquen la estructura del local.

Las **entreplantas de Tecny Stand** cuentan con escaleras y puertas de seguridad para el acceso a la estructura. Están dotados de protecciones anticaída como barandilla, rodapiés o mallas metálicas que garantizan la seguridad de los usuarios en las instalaciones

Pueden equiparse con cintas transportadoras encargadas de trasladar los productos desde las diferentes alturas de almacenaje a la zona de preparación de pedidos.

Además, este sistema le permitirá **habilitar nuevas zonas de picking**, tanto en la parte superior como la inferior, dividiendo la instalación en una o varias alturas.

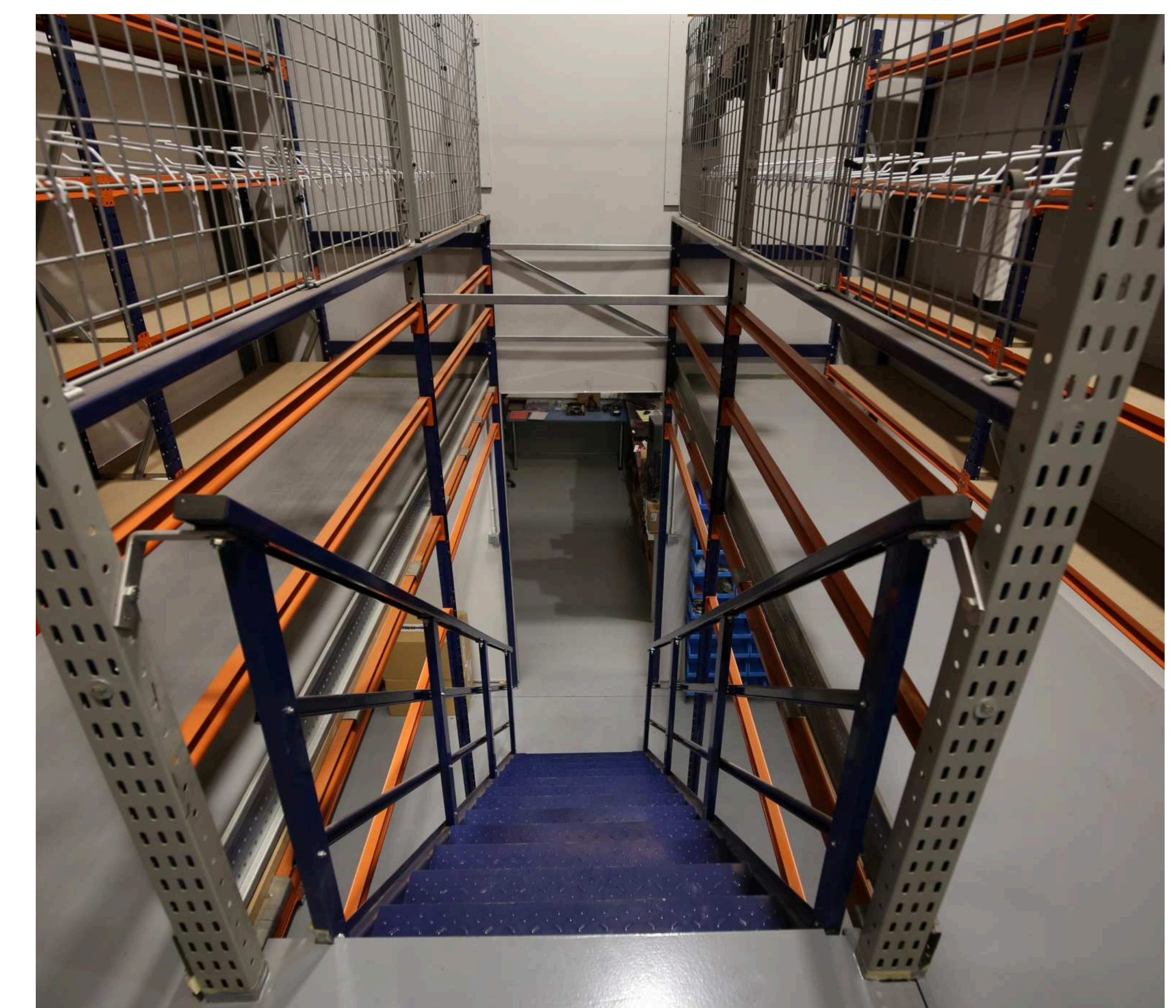
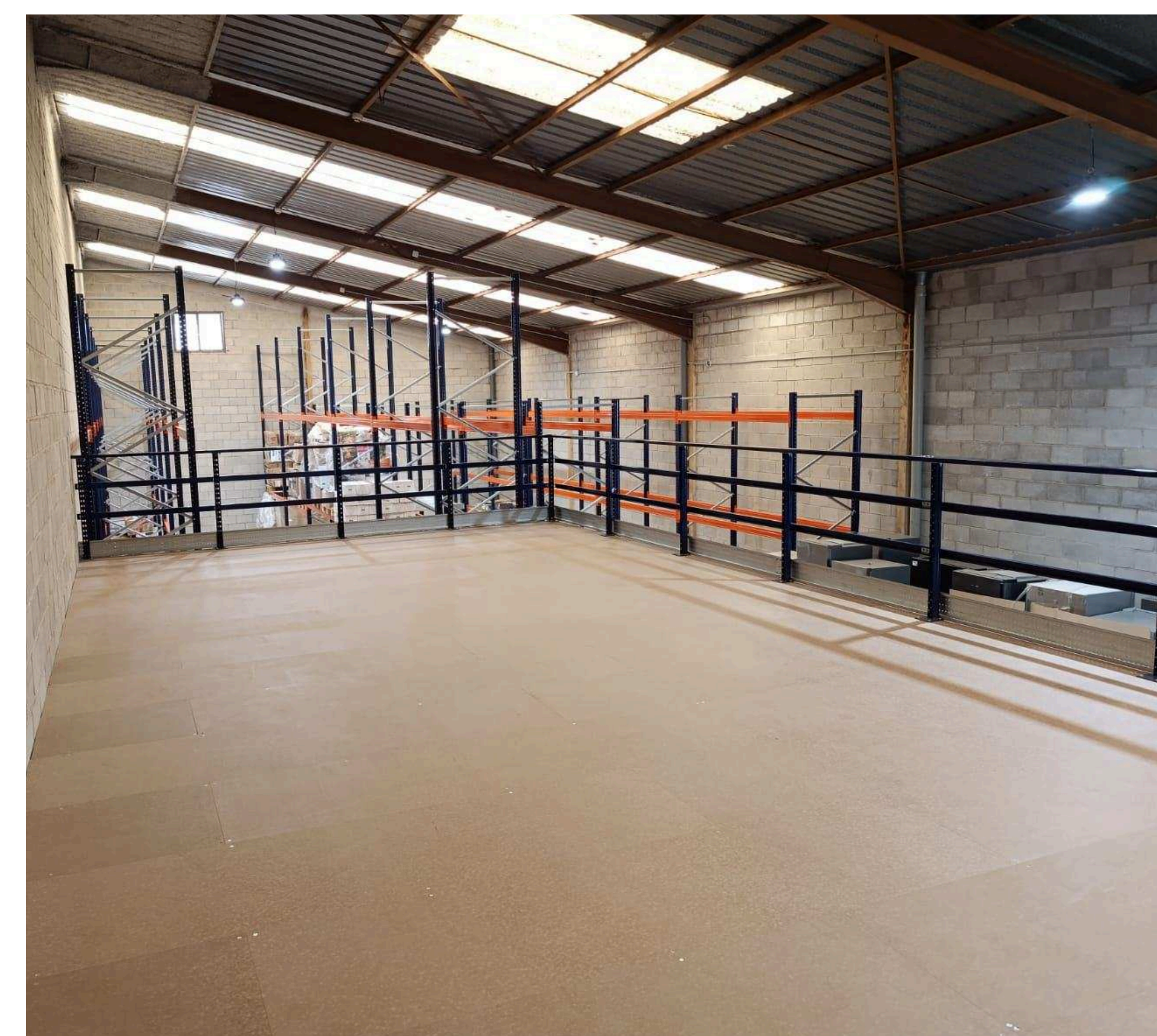
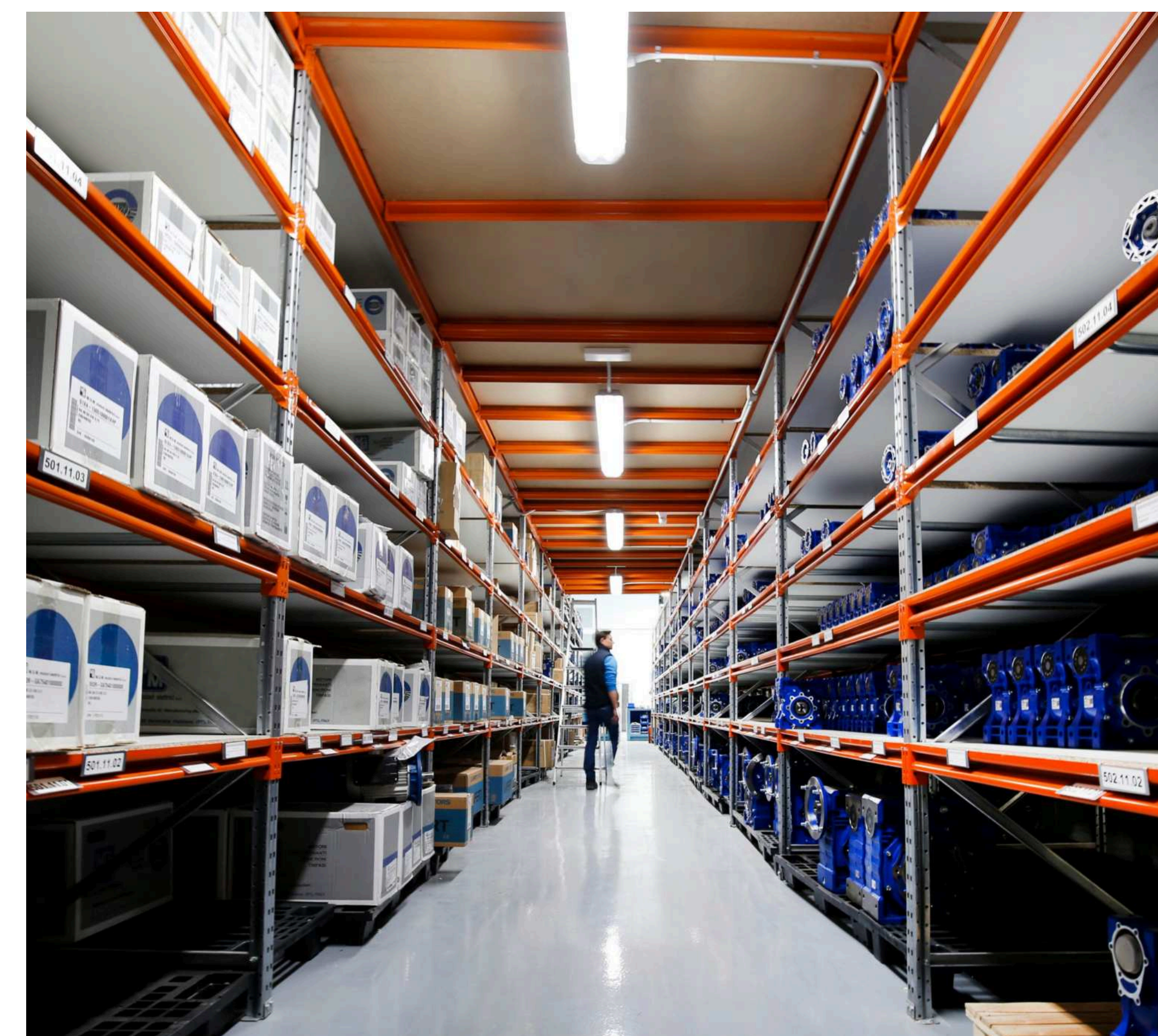
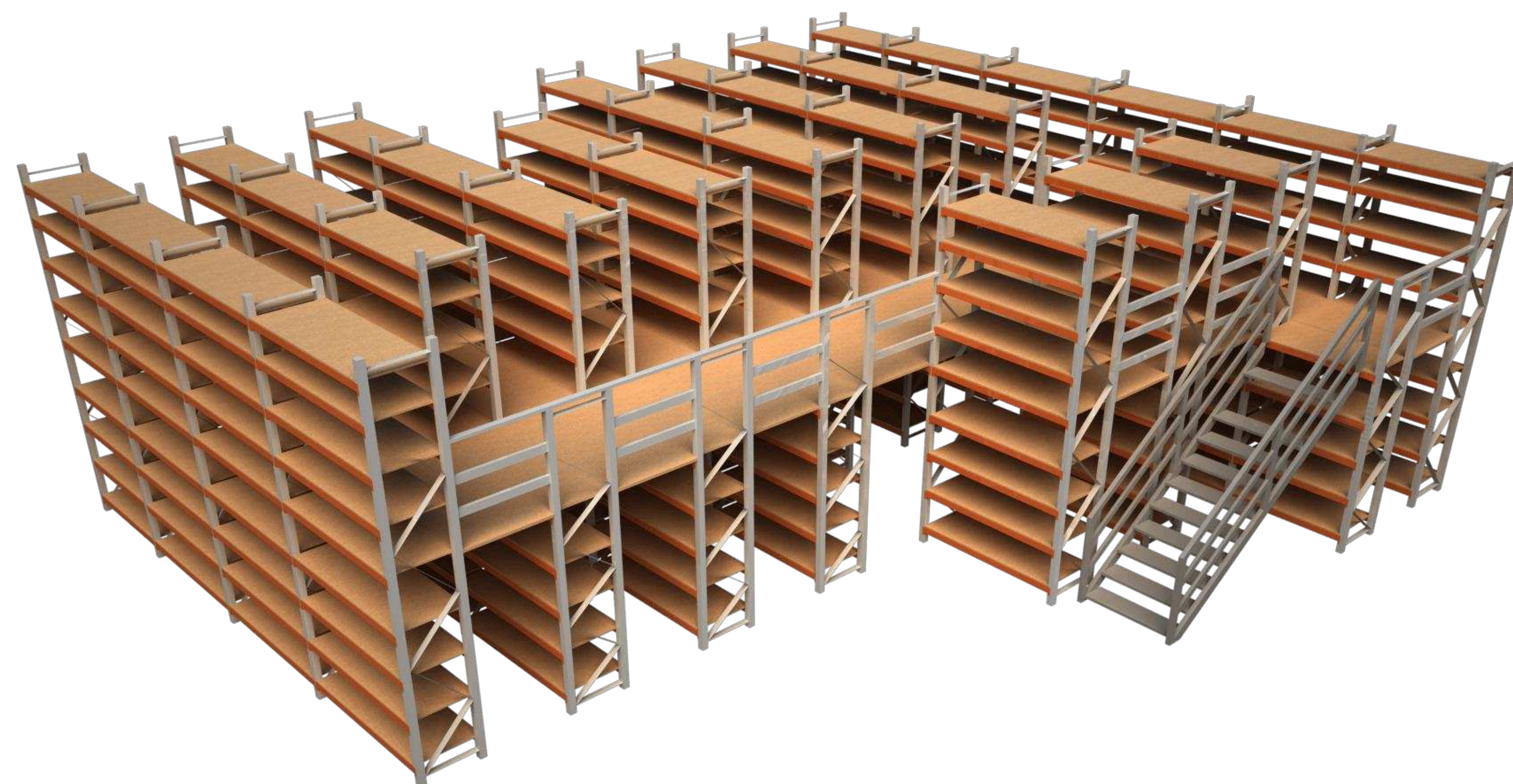
✓ Aprovechamiento total de la altura útil

✓ Acceso directo a las referencias

✓ Estructuras seguras

✓ Gran flexibilidad y adaptabilidad a las necesidades logísticas

✓ Permite habilitar zonas de picking

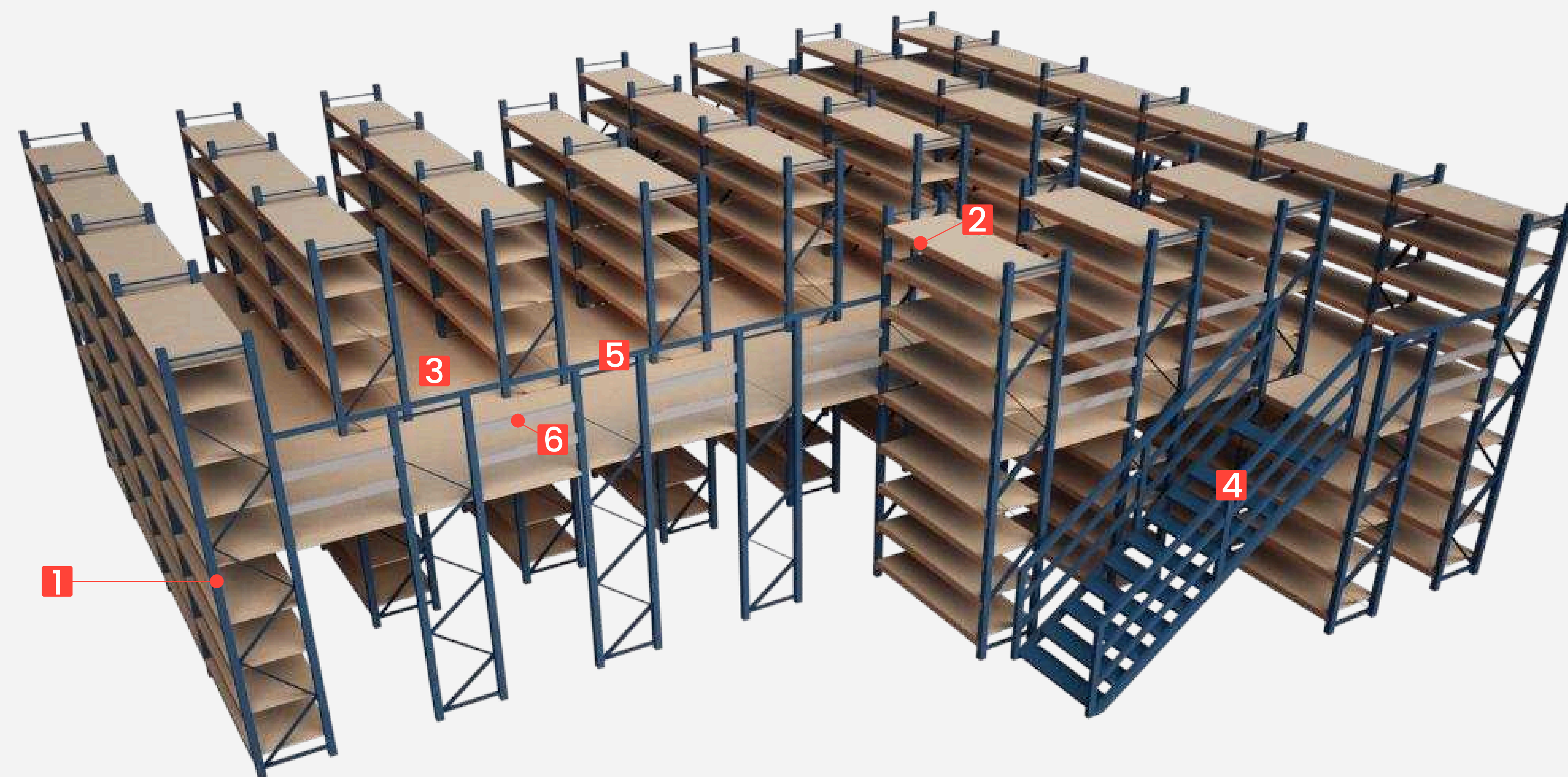


Composición de las Entreplantas

Las **entreplantas de Tecny Stand** son estructuras de almacenaje perfectamente adaptables a todo tipo de necesidades logísticas y fácilmente accesible. Permiten múltiples configuraciones en función de la carga y las necesidades del cliente.



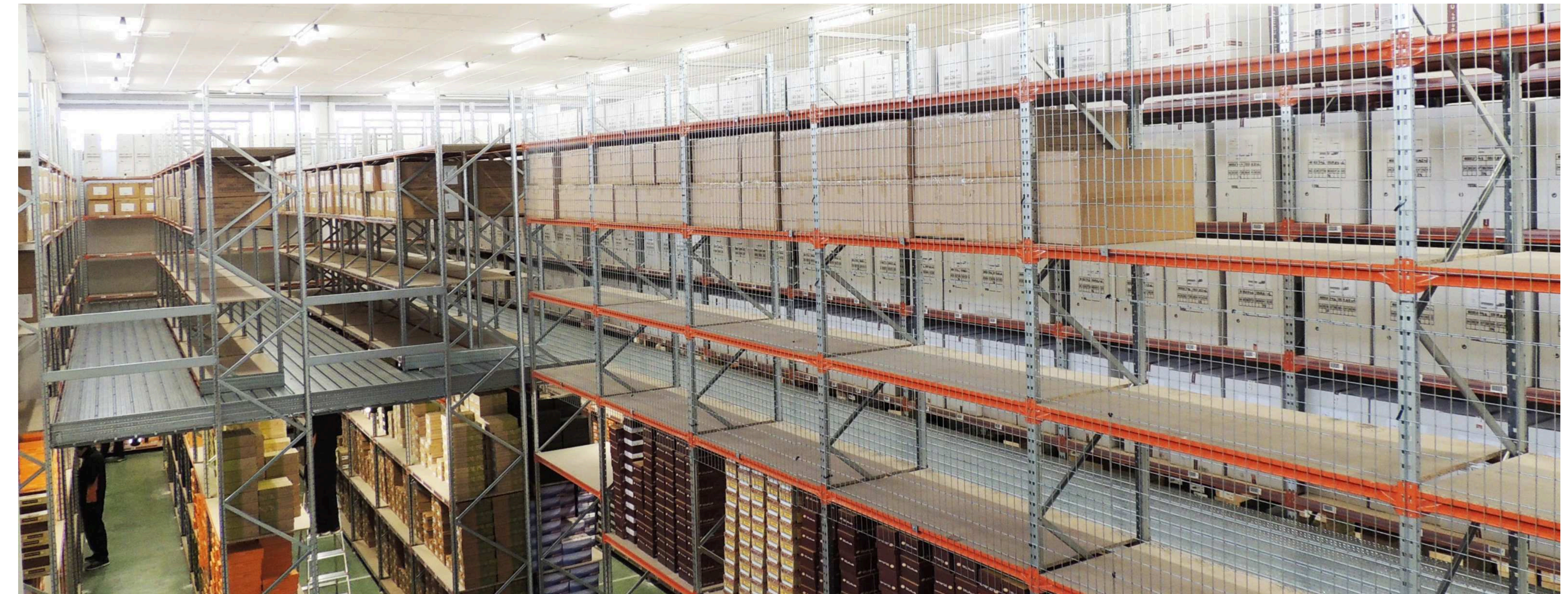
Escanea el código QR para saber más sobre las **Entreplantas**



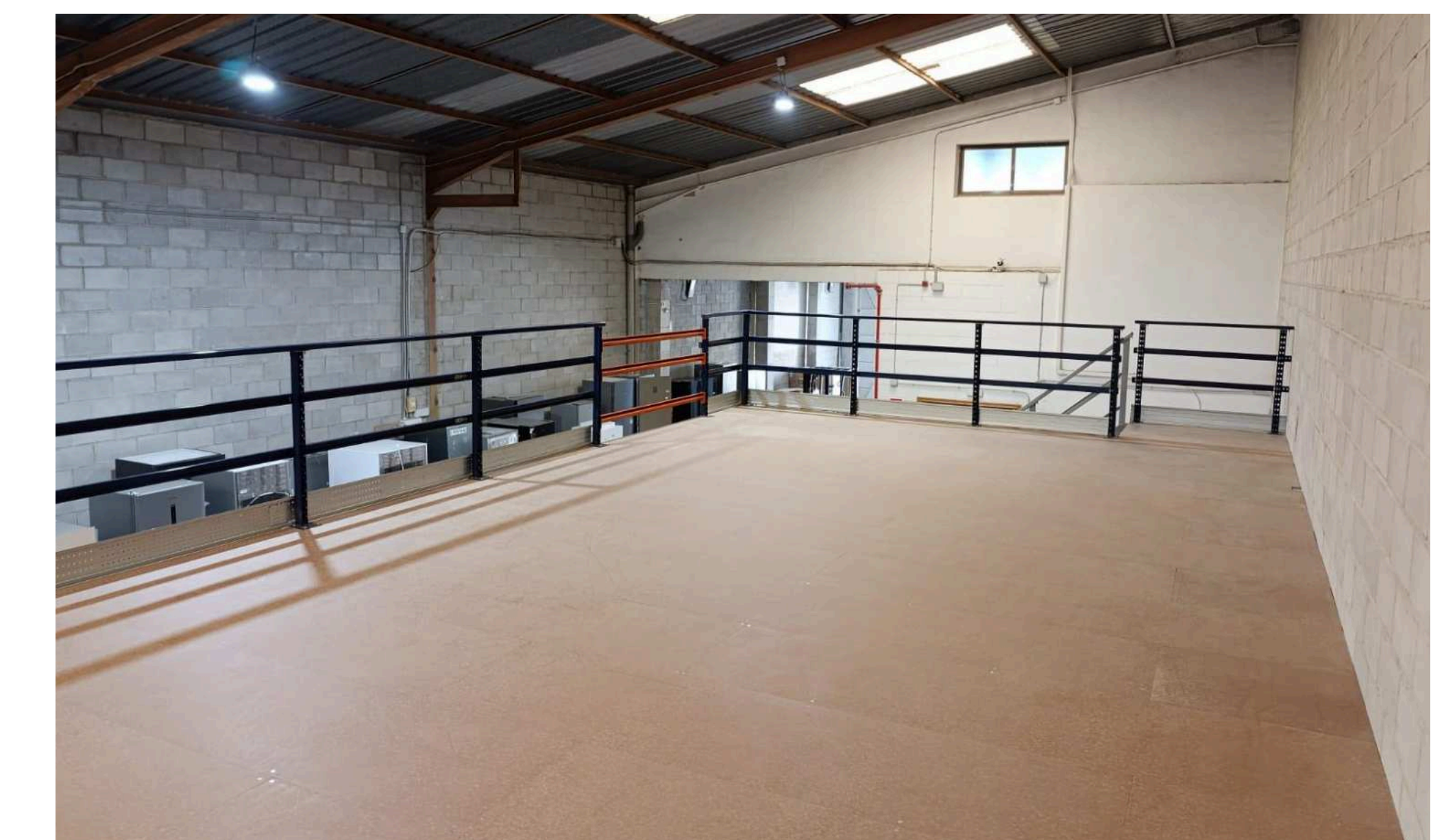
- Galvanizado
- Azul RAL 5013
- Naranja RAL 2010

Componentes

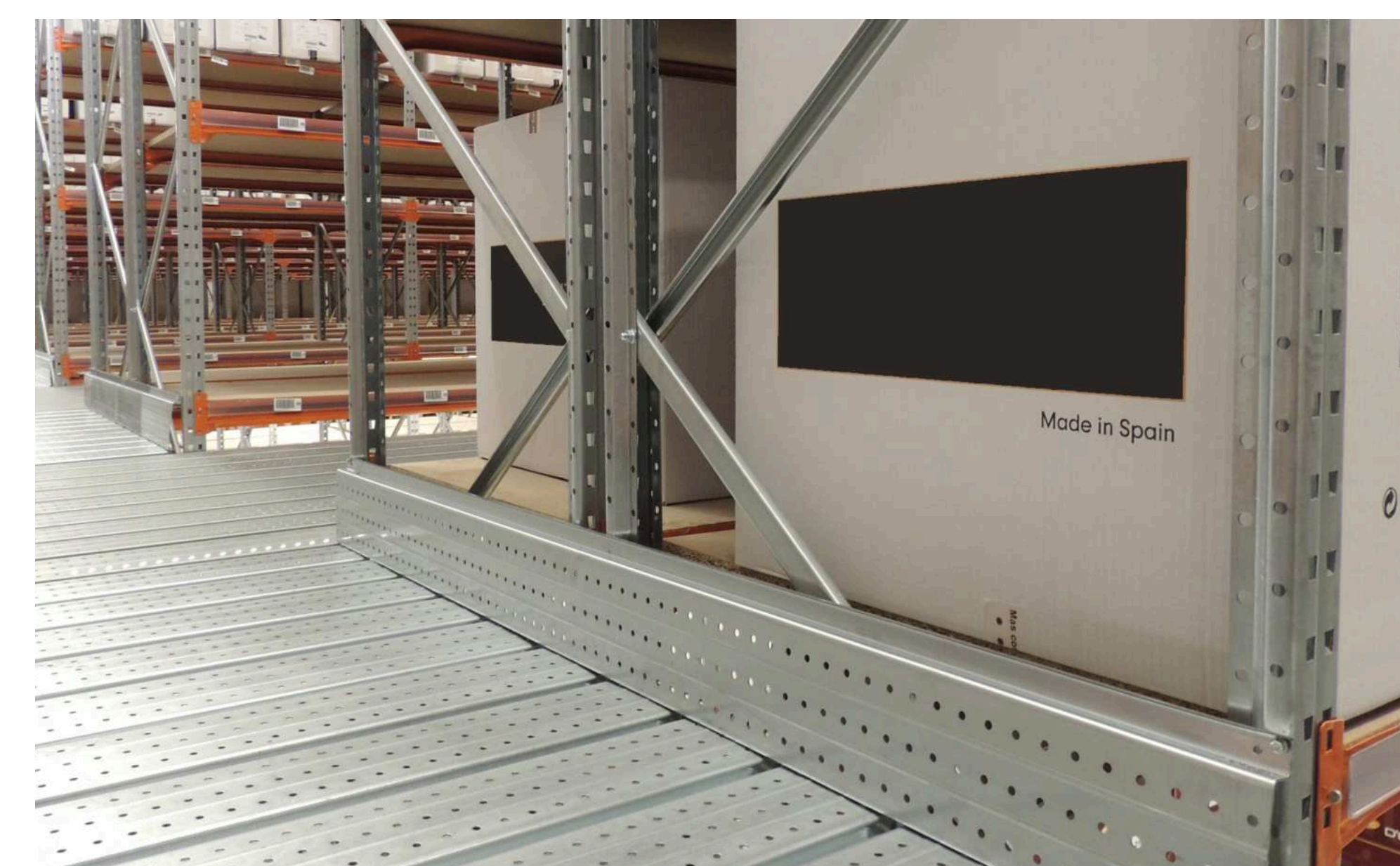
- | | |
|-----------------------|--------------------------|
| 1. Bastidor | 4. Escalera de acceso |
| 2. Larguero | 5. Barandilla |
| 3. Tablero Aglomerado | 6. Protectores anticaída |



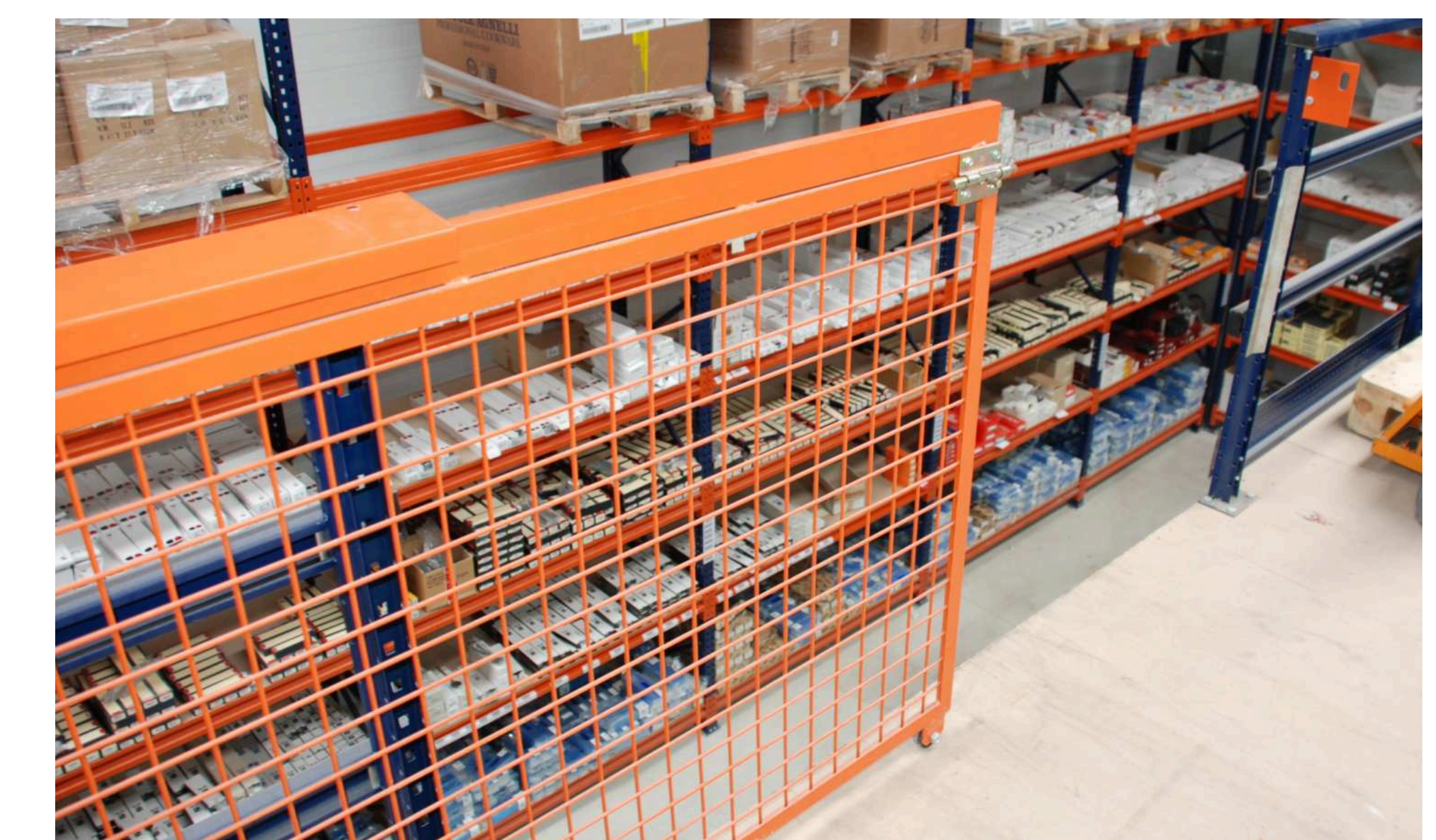
Este sistema permite una **gestión ordenada** de la ubicación de todas las referencias y se adapta fácilmente a las características del local, admitiendo futuras ampliaciones o modificaciones.



Están constituidas por una estructura metálica sobre la que se dispone un suelo, de madera o metálico con diferentes acabados, que proporciona una superficie extra de almacenamiento.



Se instalan **rodapiés** junto a las barandillas para evitar la caída de objetos sobre la superficie de las entreplantas.



Pueden instalarse **puertas correderas o abatible** que le permitirán disminuir los riesgos de caída o accidente de sus usuarios.