

## **Estanterías de Picking – Cargas Medias**

*Estanterías de Picking, Estanterías de Picking Dinámico,  
Entreplantas*

# Estanterías de Picking

*Acceso directo a todas las referencias*

El sistema de **estanterías de picking** para cargas medias diseñado por **TecnyStand** ofrece un **acceso rápido y selectivo a cada referencia**. Es un sistema muy versátil y adaptable que permite múltiples combinaciones gracias a su gran cantidad de accesorios disponibles.

Este sistema se puede ampliar y modificar fácilmente, añadiendo módulos adicionales y regulando los niveles de carga posteriormente. La principal característica de este sistema son las **múltiples opciones de configuración** junto a su gran capacidad de carga.

*Es de los sistemas más utilizados en el mundo por la rapidez en la preparación de pedidos y el acceso directo a todas las mercancías almacenadas de manera manual.*

Además de ser estanterías metálicas modulares que permiten multitud de combinaciones, nuestro catálogo de accesorios es muy variado y extenso, permitiendo aumentar la funcionalidad y capacidad de las estanterías.

Un aspecto destacable de este sistema de almacenamiento es su **polivalencia**, ya que permite almacenar productos de diferentes pesos y características, retirándolos de forma manual o mediante carretillas.

Es un sistema idóneo para las mercancías almacenadas de forma manual, de tamaño medio-pequeño y con peso de **hasta 1.200kg**.



✓ Idóneas para el almacenaje de paquetería

✓ Rapidez en la preparación de pedidos

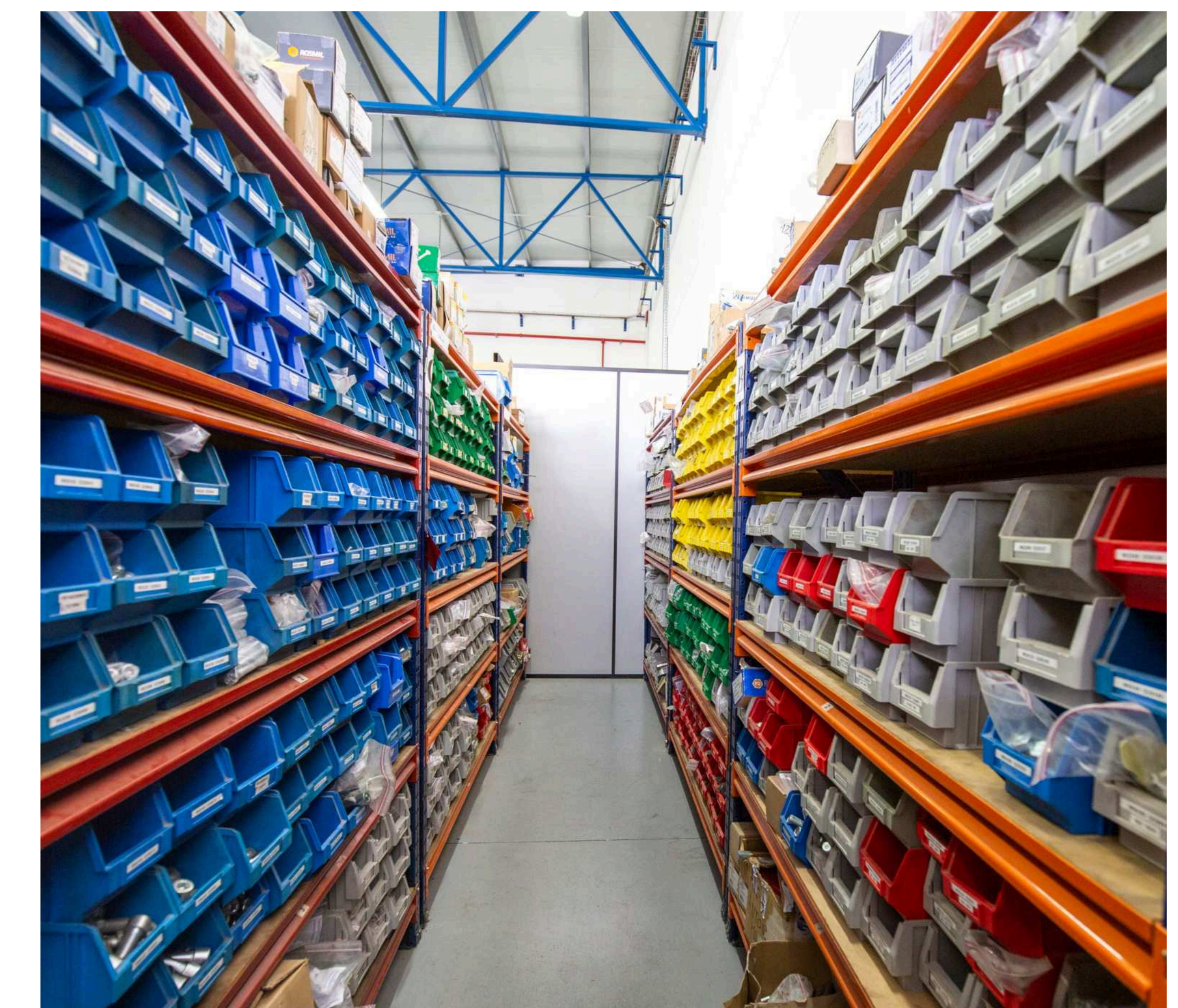
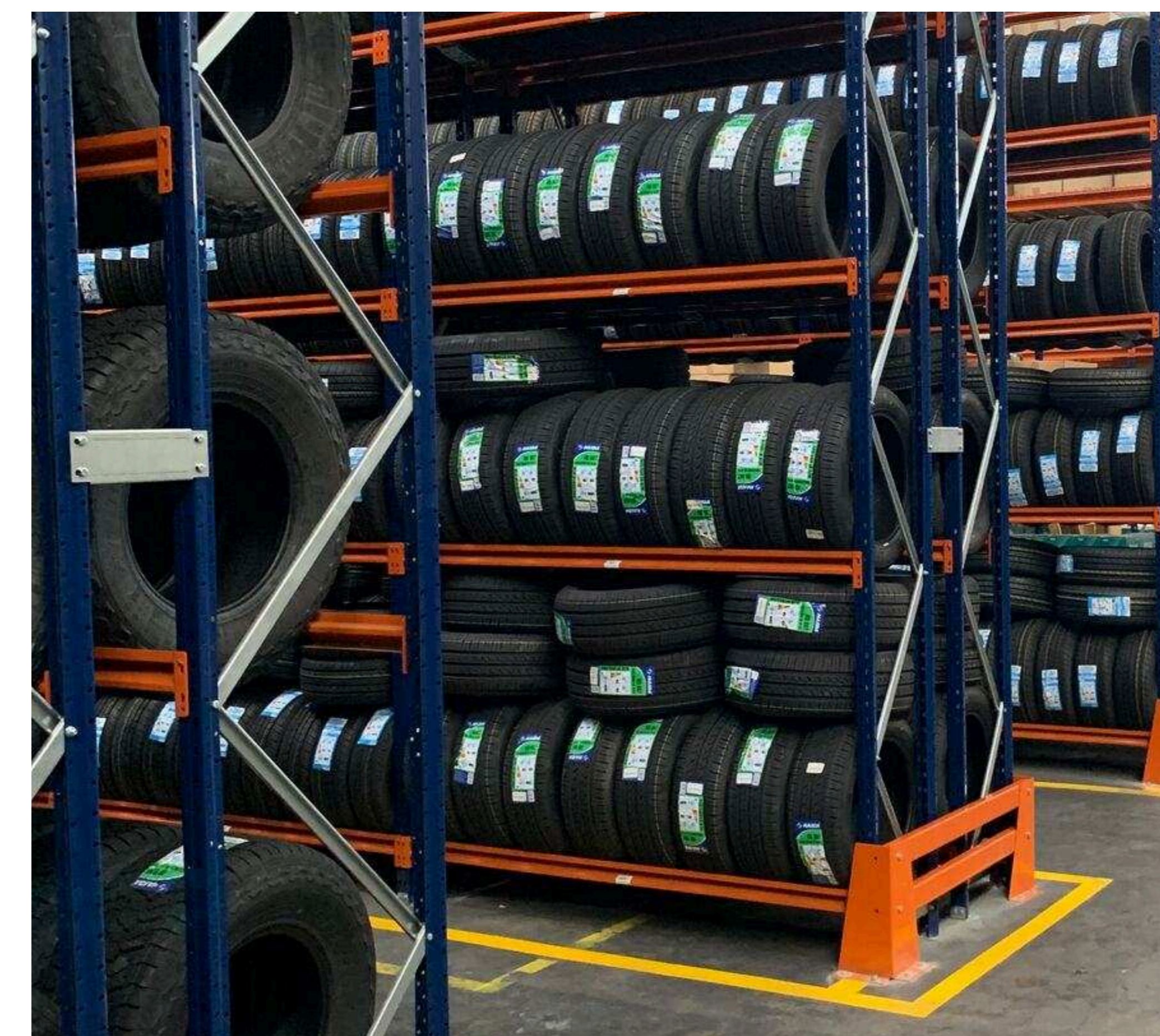
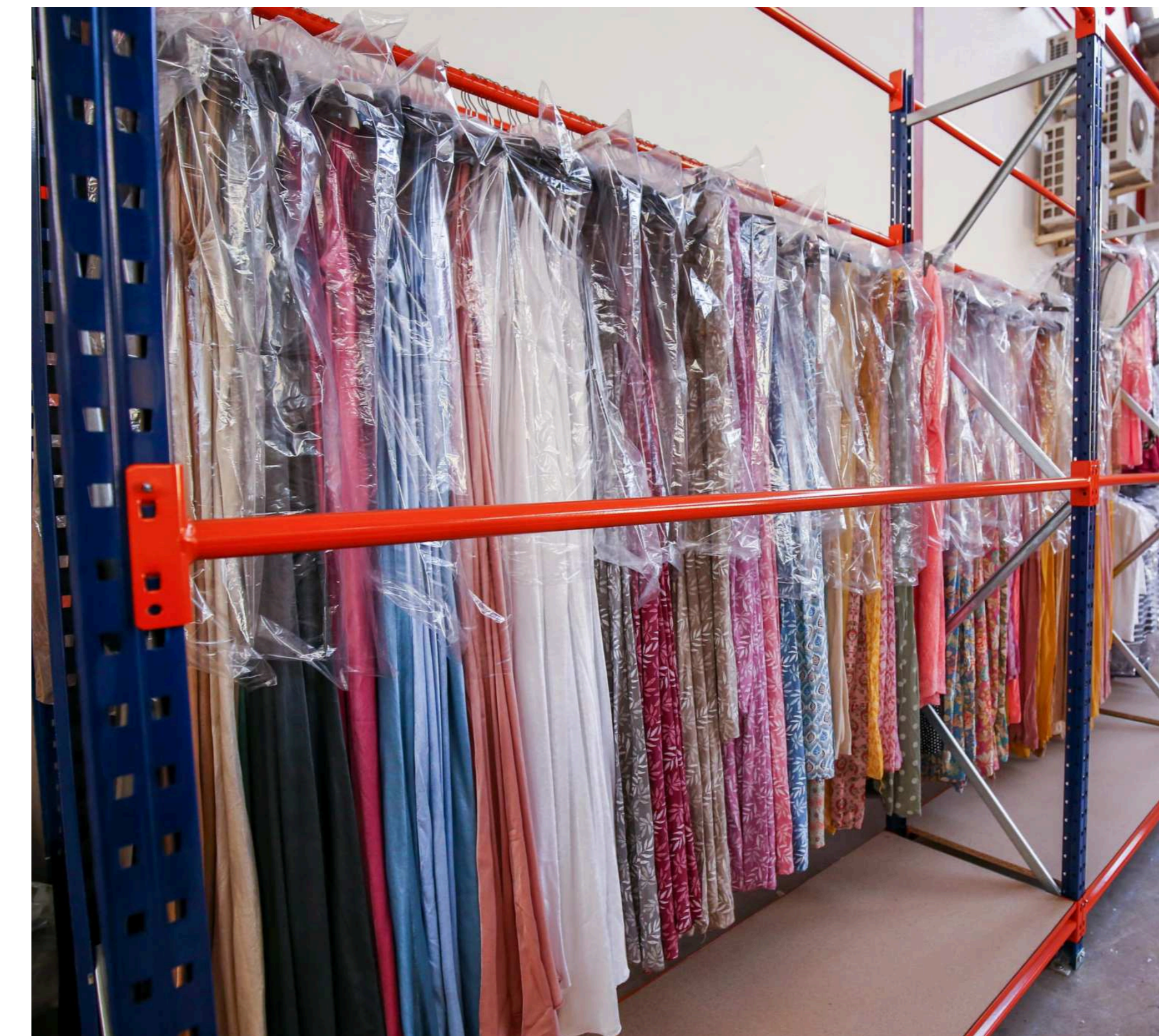
✓ Acceso directo a todas las referencias

✓ Gran variedad de medidas disponibles

✓ Aptas para cámaras frigoríficas

✓ Amplia variedad de accesorios

✓ Adaptables a cualquier tipo de mercancía

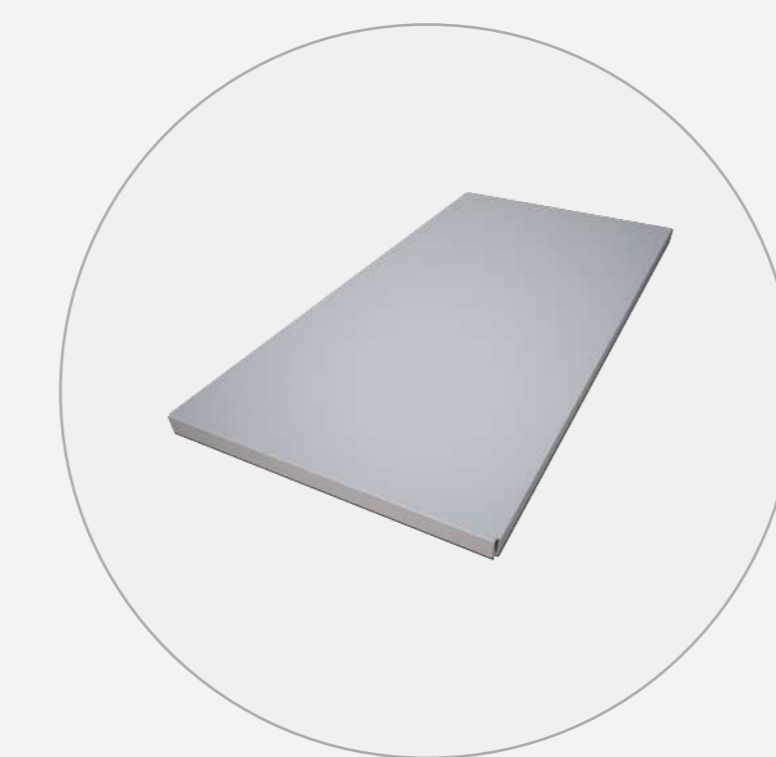
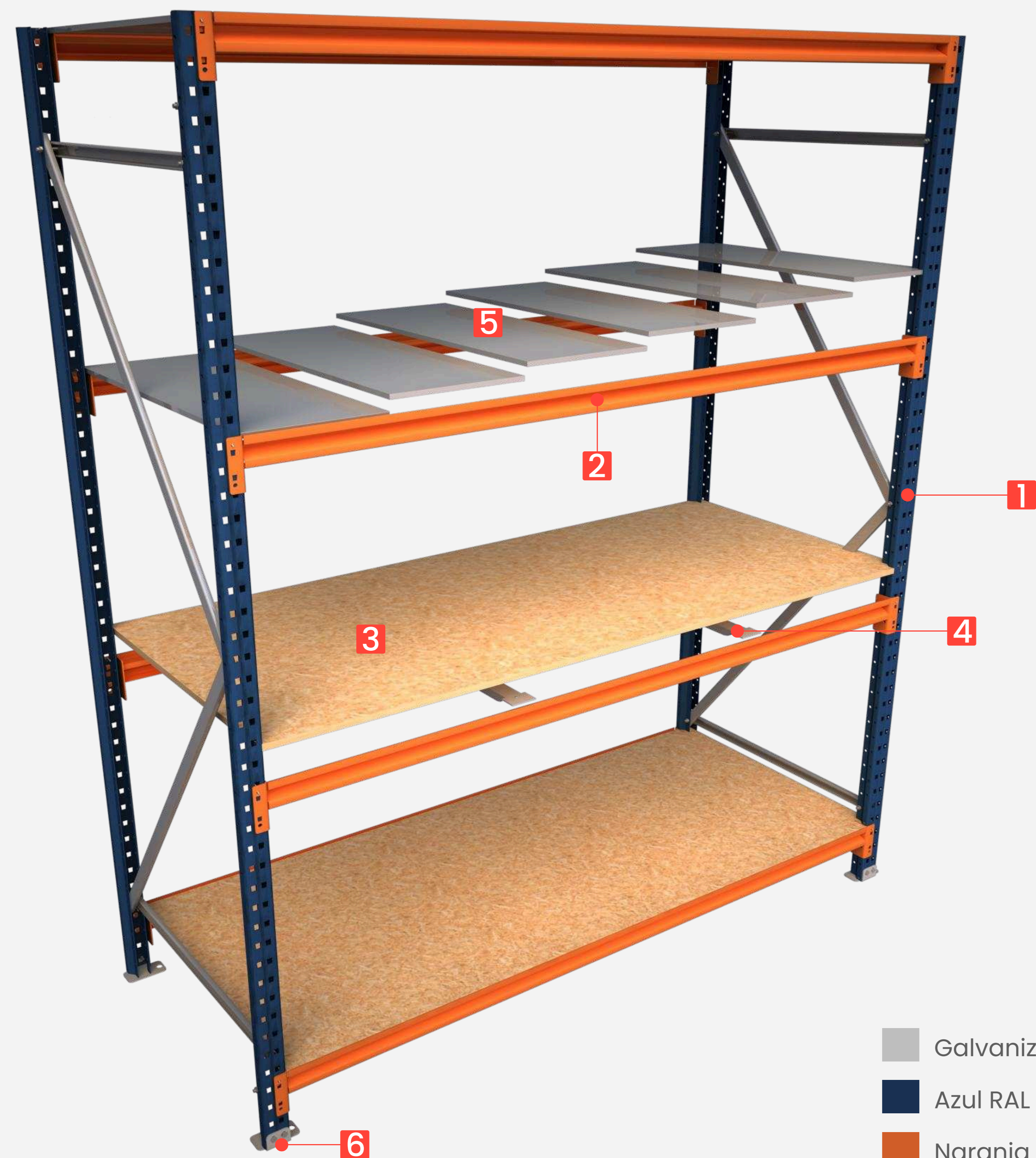


# Composición de las estanterías de Picking

Las estanterías de picking para cargas medias son el elemento principal en los almacenes de multitud de empresas. La rapidez en la preparación de pedidos y el acceso directo a todas las mercancías almacenadas de manera manual hace que estos sistemas de almacenaje sean probablemente los más utilizados en todo el mundo.



Escanea el código QR para saber más sobre las estanterías de Picking



Bandeja metálica



Tablero aglomerado

- Galvanizado
- Azul RAL 5013
- Naranja RAL 2010

## Componentes

- 1. Bastidor
- 2. Larguero
- 3. Tablero Aglomerado
- 4. Travesaño de apoyo madera
- 5. Bandeja metálica
- 6. Placa de nivelación

## Elementos principales

### Largueros

Elementos horizontales que soportan las unidades de carga en cada nivel, dotados de un conector soldado en cada extremo para su fijación al puntal.

Cada nivel consta de paneles metálicos en chapa galvanizada perfilada en frío o de tableros aglomerados o melaminados de gran densidad.

Existen cinco modelos de largueros con diferentes dimensiones y posiciones de cada "Z".

### Modelos de larguero

La elección del larguero se realiza en función de la carga que ha de soportar. Nuestros expertos le aconsejarán el tipo de larguero idóneo para su instalación.

Nuestros modelos más habituales varían entre 200-1.200kg/nivel pudiendo adaptarse a cualquier capacidad de carga según las necesidades del cliente. Se suministran en color naranja RAL 5013.

### Bastidores y puntales

Los bastidores están formados por dos puntales unidos entre sí con diagonales y travesaños. Estos van ranurados cada 50mm.

La dimensión de la anchura del puntal está directamente relacionada con la capacidad de carga de la estructura final resultante.

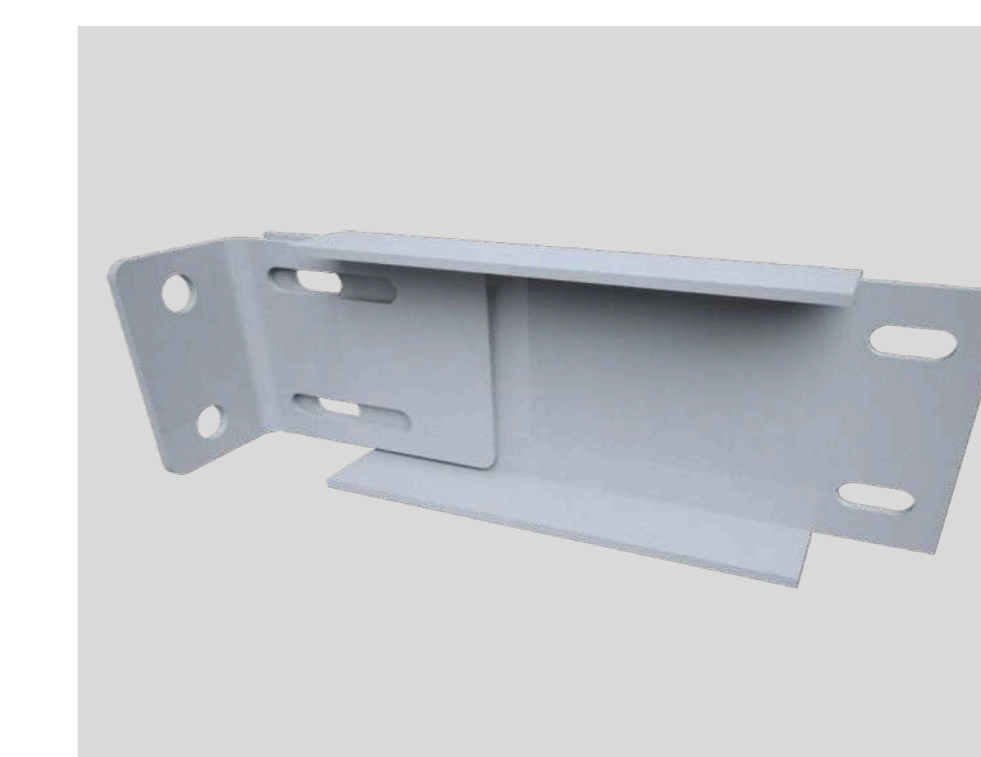
**!** El modelo de puntal de 60mm diseñado por **TecnyStand** para estanterías de cargas medias confiere a las estructuras de una mayor versatilidad, seguridad y estabilidad permitiendo almacenar cargas de mayor peso y poder crear estructuras de mayor altura, como sería el caso de las entreplantas metálicas.

## Accesorios



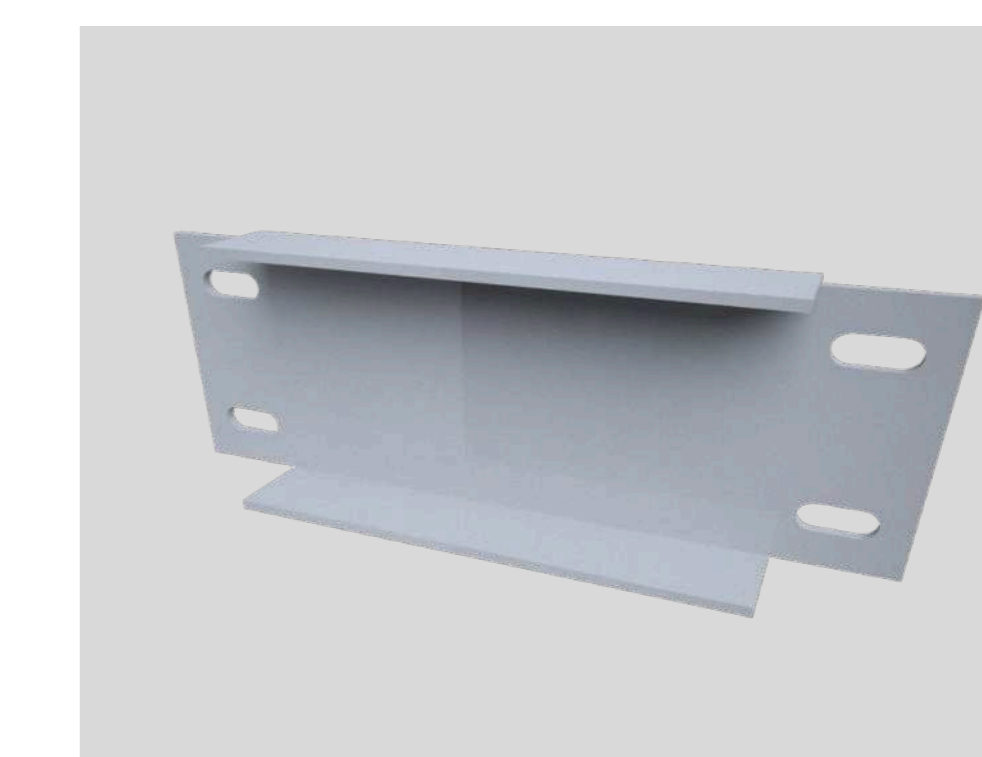
Gatillo de seguridad

Actúa como elemento de seguridad evitando que el larguero se salga de su posición.



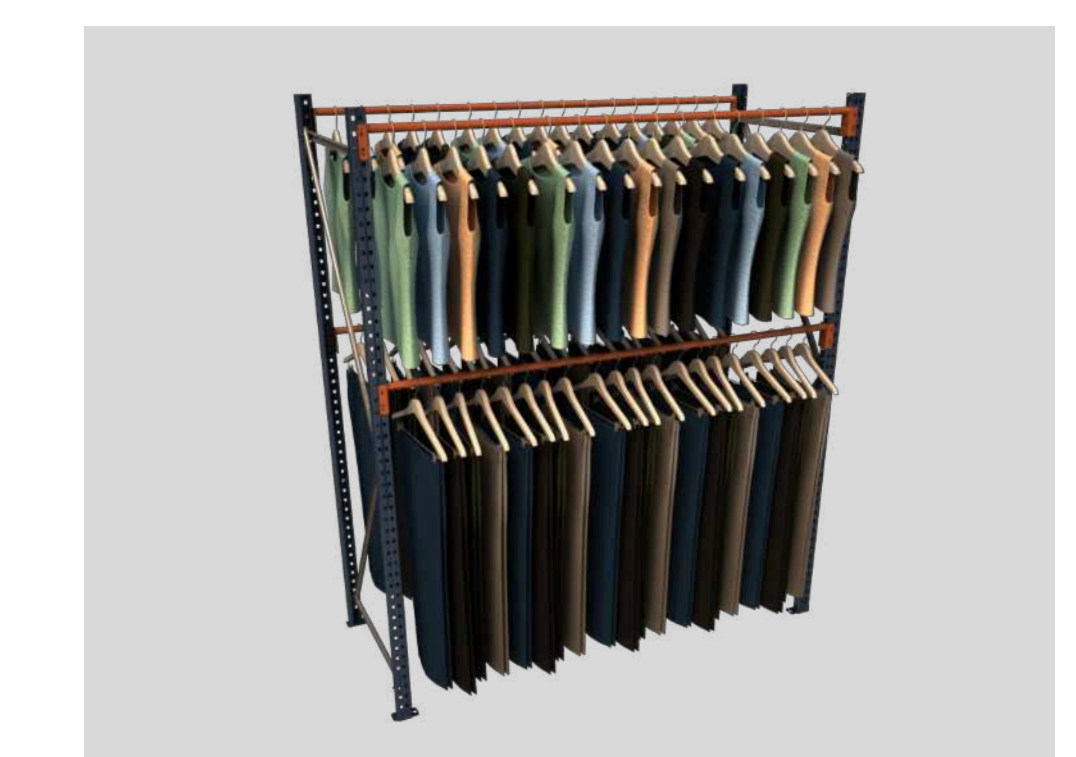
Adaptación unión pared

Acoplado a las uniones de bastidor, permite fijar la estantería a la pared.



Unión bastidor

Elemento de unión de las estanterías entre sí.



Larguero perchero

Larguero especial que permite la carga de prendas colgadas.

# Entreplantas

*Multiplique su superficie de almacenamiento añadiendo nuevas plantas*

Sistema de almacenaje diseñado por **TecnyStand** que le permitirá **multiplicar su superficie de almacenamiento** añadiendo nuevas plantas en altura. Se adapta fácilmente al espacio disponible y permite múltiples configuraciones.

Esta solución permite construir diferentes niveles con pasillos elevados a los que los operarios acceden mediante escaleras. La mercancía se manipula de forma manual, mediante elevadores o cintas transportadoras.

*Este sistema de almacenamiento puede instalarse en locales donde no están permitidas obras que modifiquen la estructura del local.*

Las **entreplantas de TecnyStand** cuentan con escaleras y puertas de seguridad para el acceso a la estructura. Están dotados de protecciones anticaída como barandilla, rodapiés o mallas metálicas que garantizan la seguridad de los usuarios en las instalaciones

Pueden equiparse con cintas transportadoras encargadas de trasladar los productos desde las diferentes alturas de almacenaje a la zona de preparación de pedidos.

Además, este sistema le permitirá **habilitar nuevas zonas de picking**, tanto en la parte superior como la inferior, dividiendo la instalación en una o varias alturas.

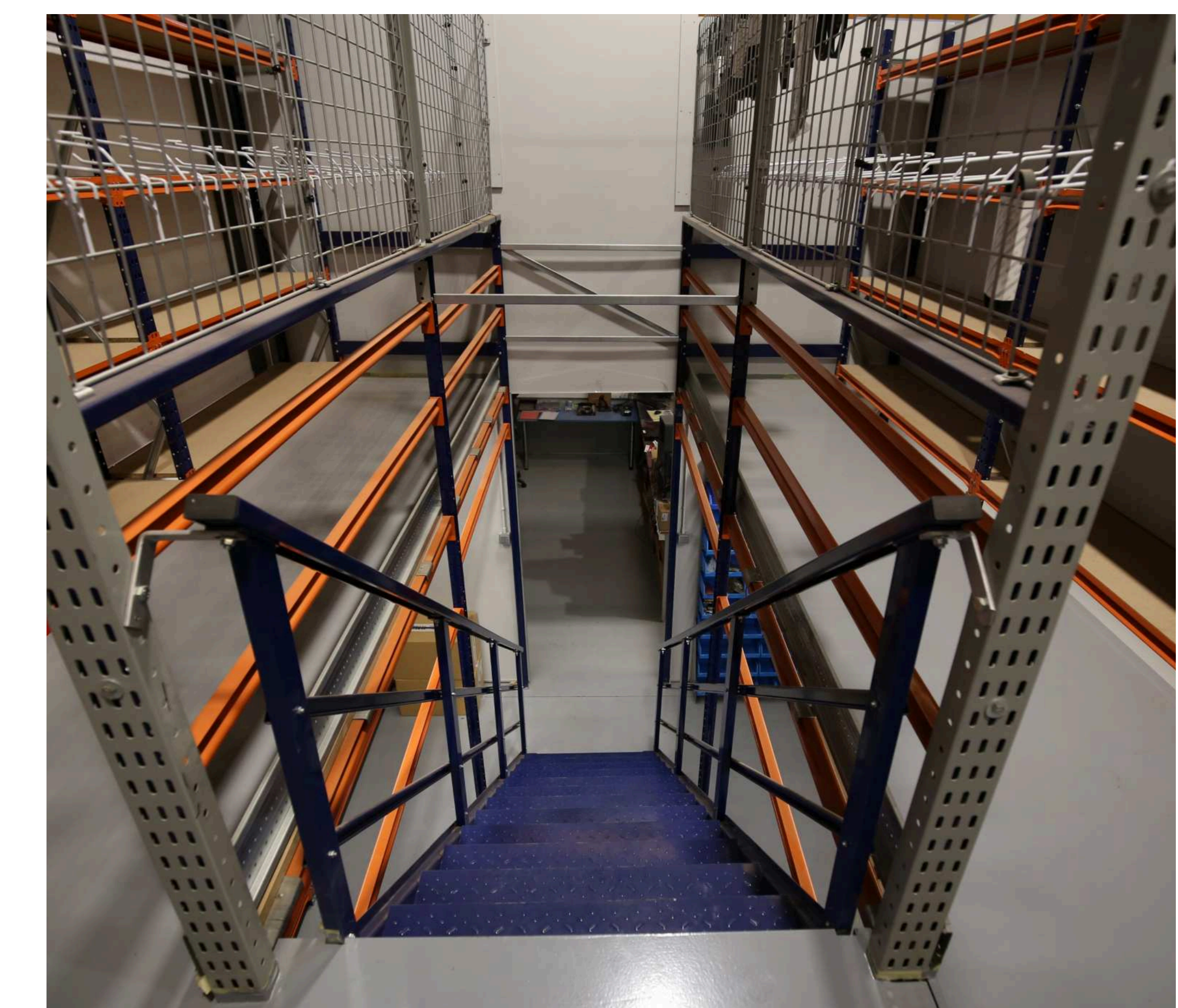
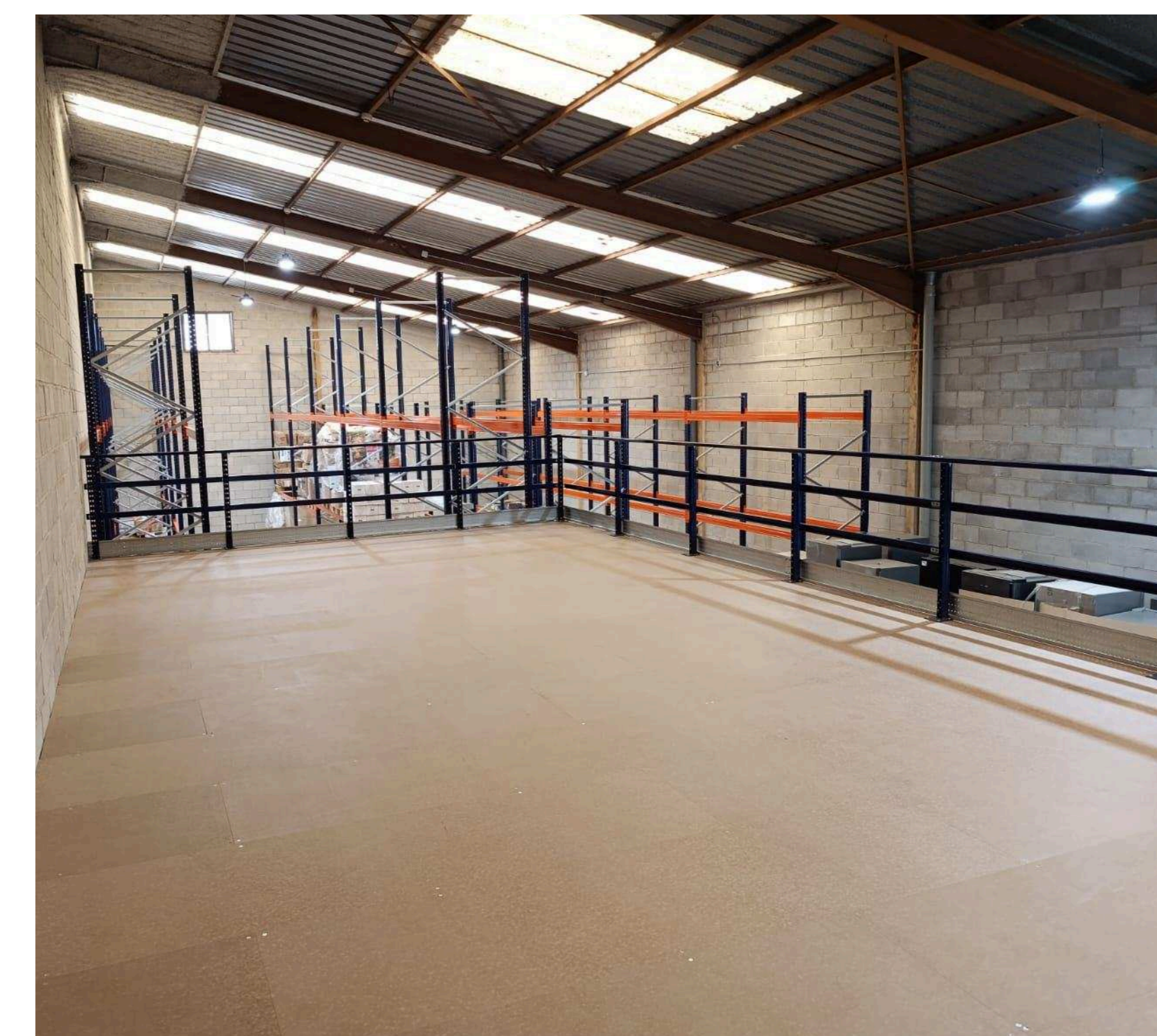
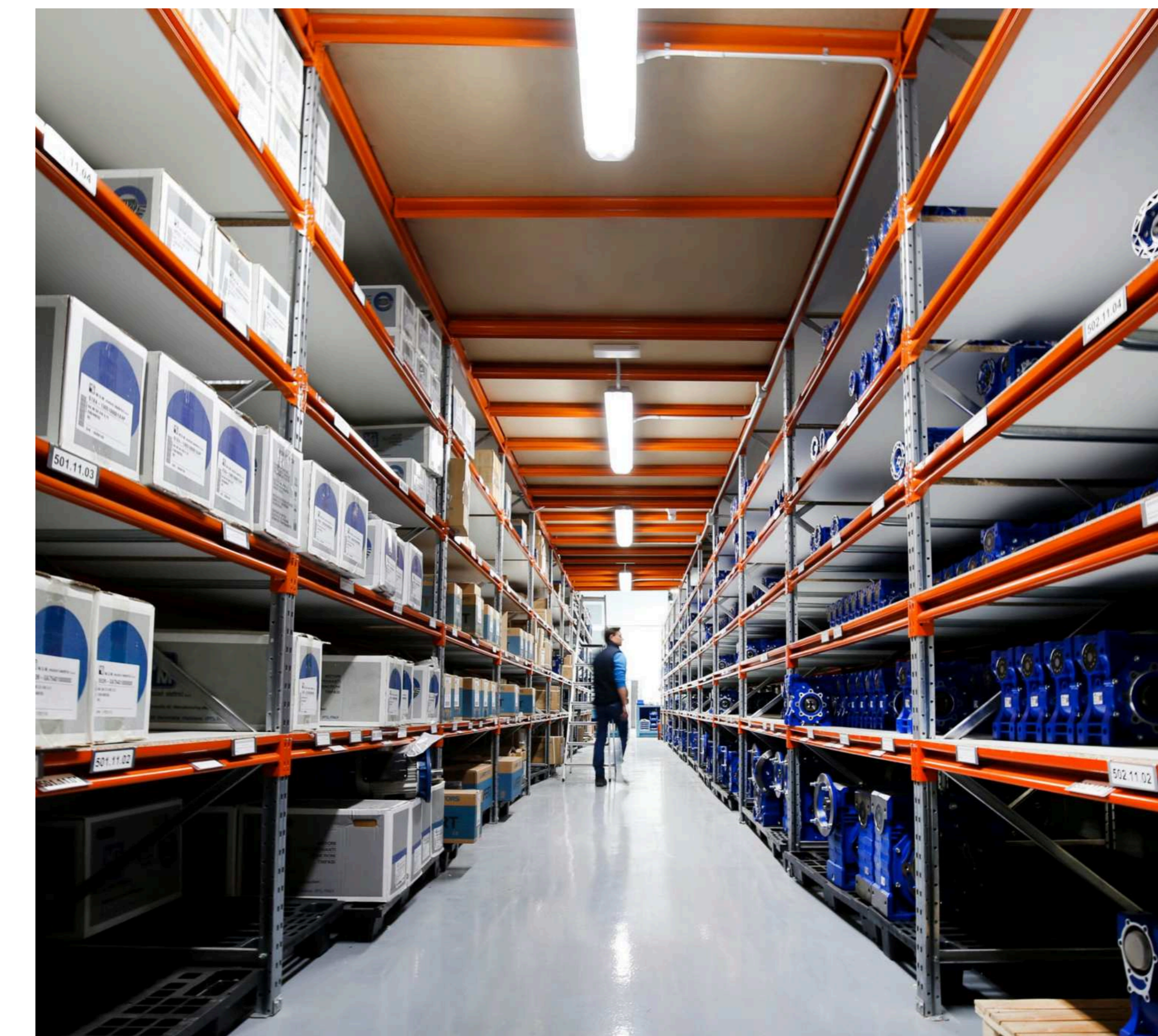
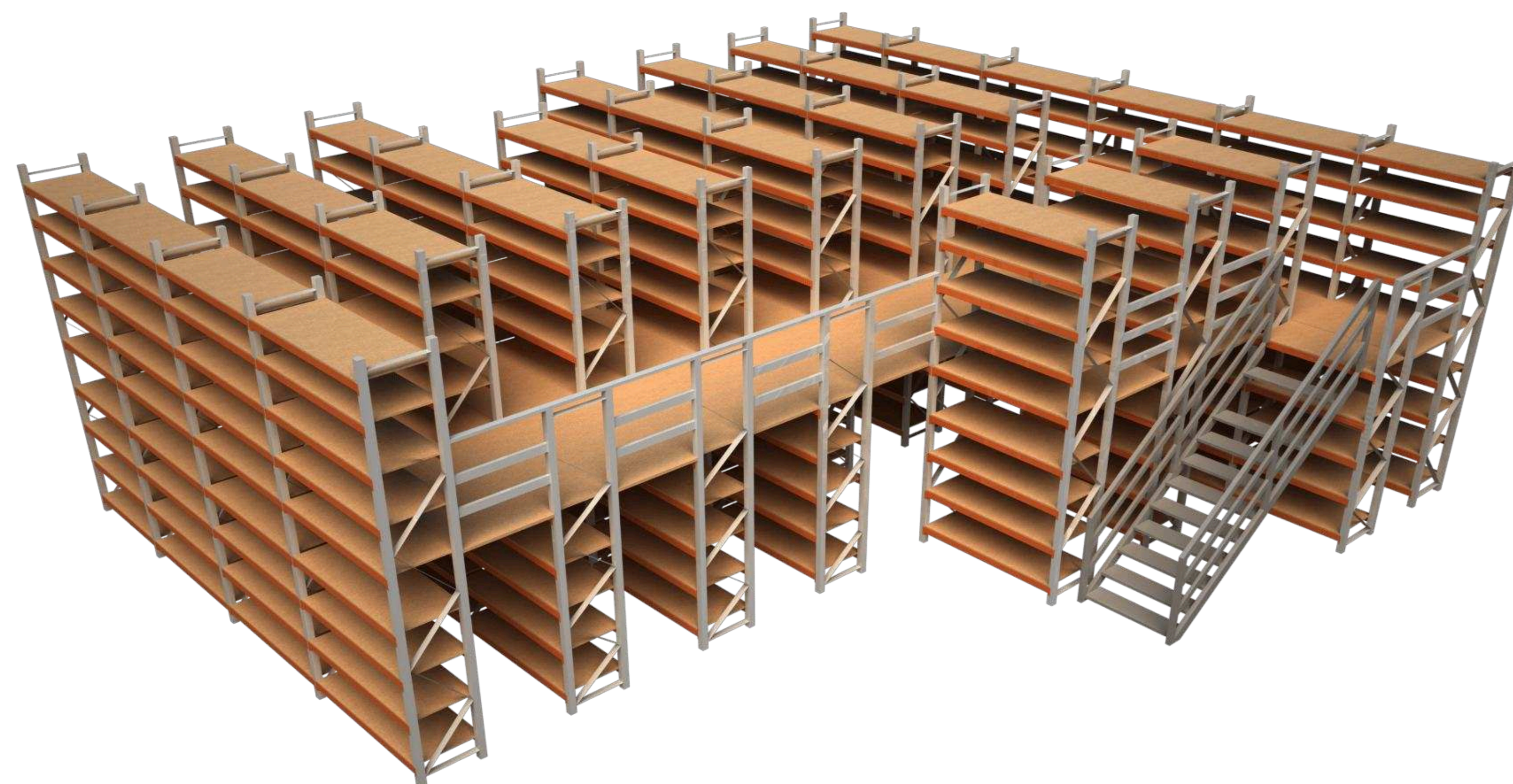
✓ Aprovechamiento total de la altura útil

✓ Acceso directo a las referencias

✓ Estructuras seguras

✓ Gran flexibilidad y adaptabilidad a las necesidades logísticas

✓ Permite habilitar zonas de picking

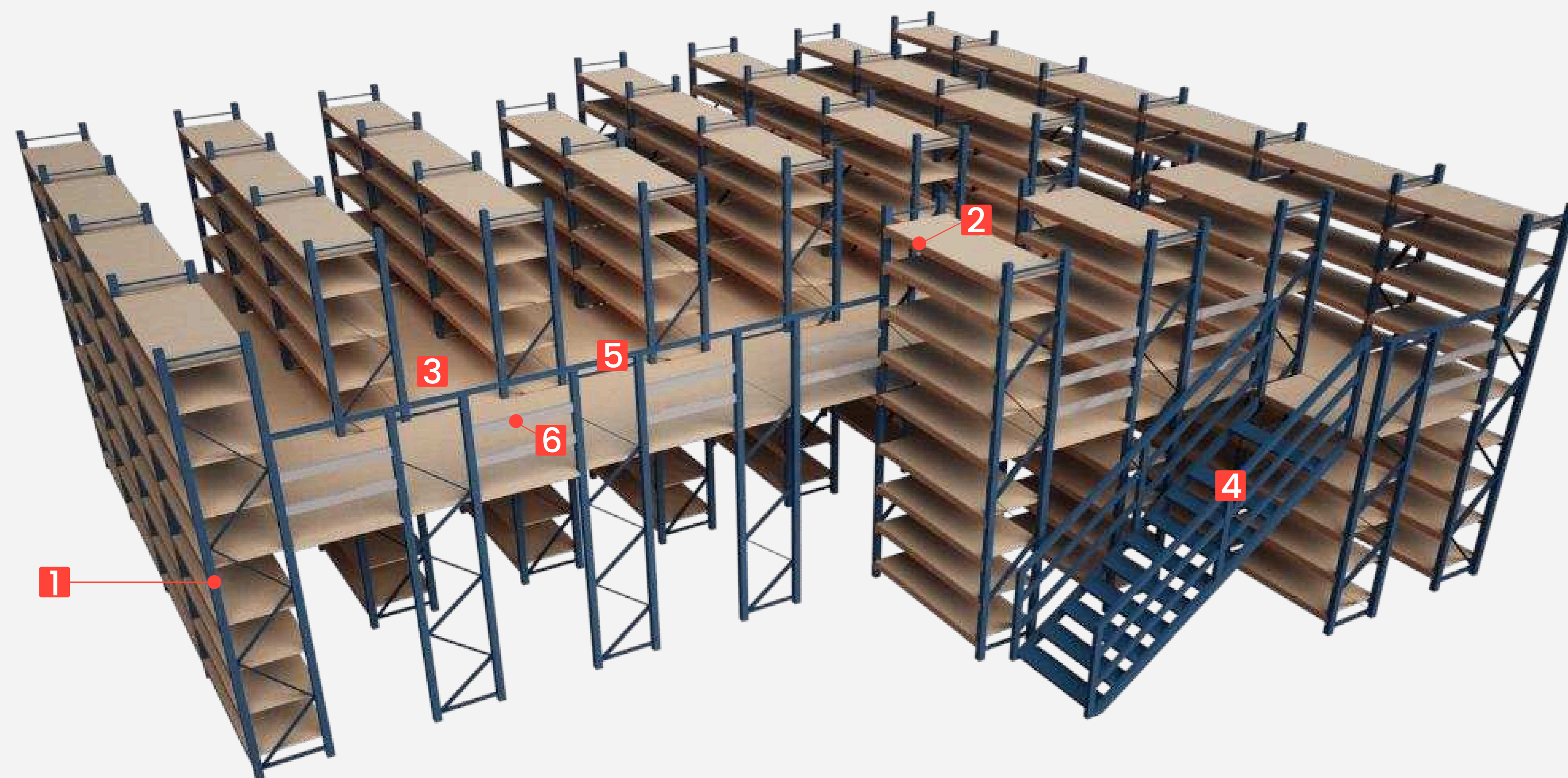


# Composición de las Entreplantas

Las **entreplantas de TecnyStand** son estructuras de almacenaje perfectamente adaptables a todo tipo de necesidades logísticas y fácilmente accesible. Permiten múltiples configuraciones en función de la carga y las necesidades del cliente.



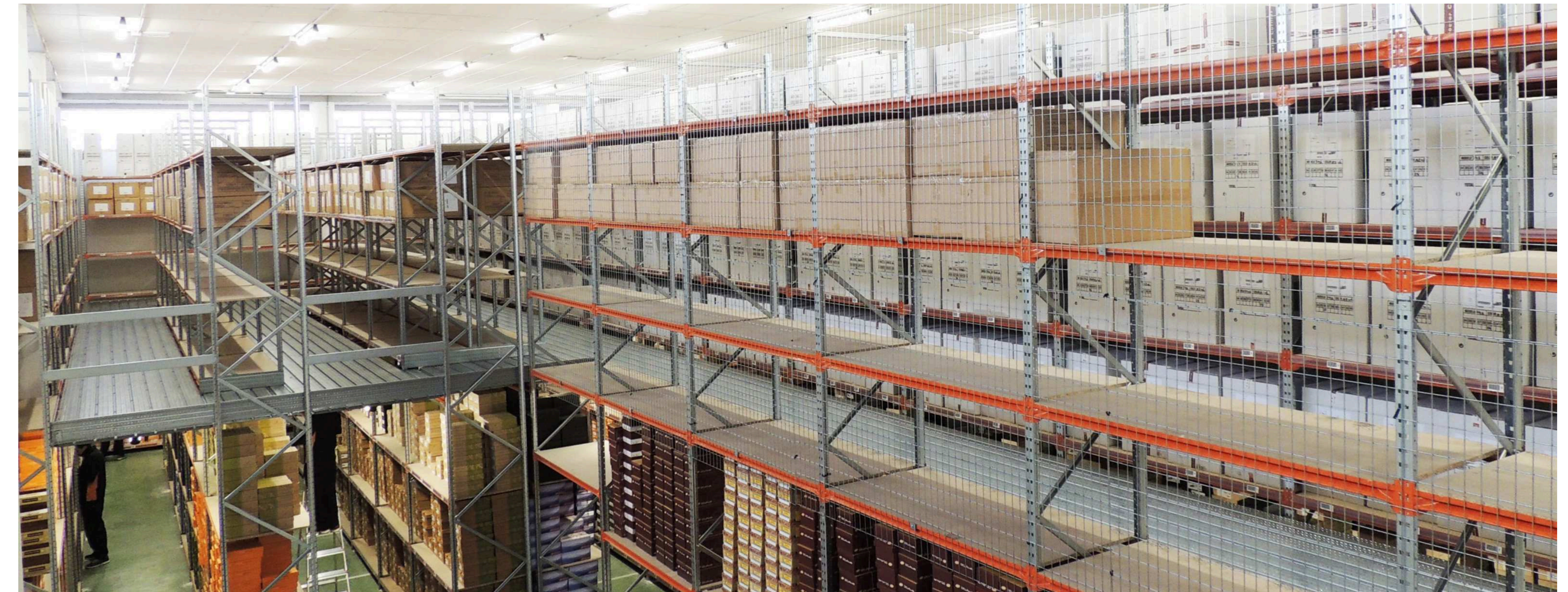
Escanea el código QR para saber más sobre las **Entreplantas**



- Galvanizado
- Azul RAL 5013
- Naranja RAL 2010

## Componentes

- 1. Bastidor
- 2. Larguero
- 3. Tablero Aglomerado
- 4. Escalera de acceso
- 5. Barandilla
- 6. Protectores anticaída



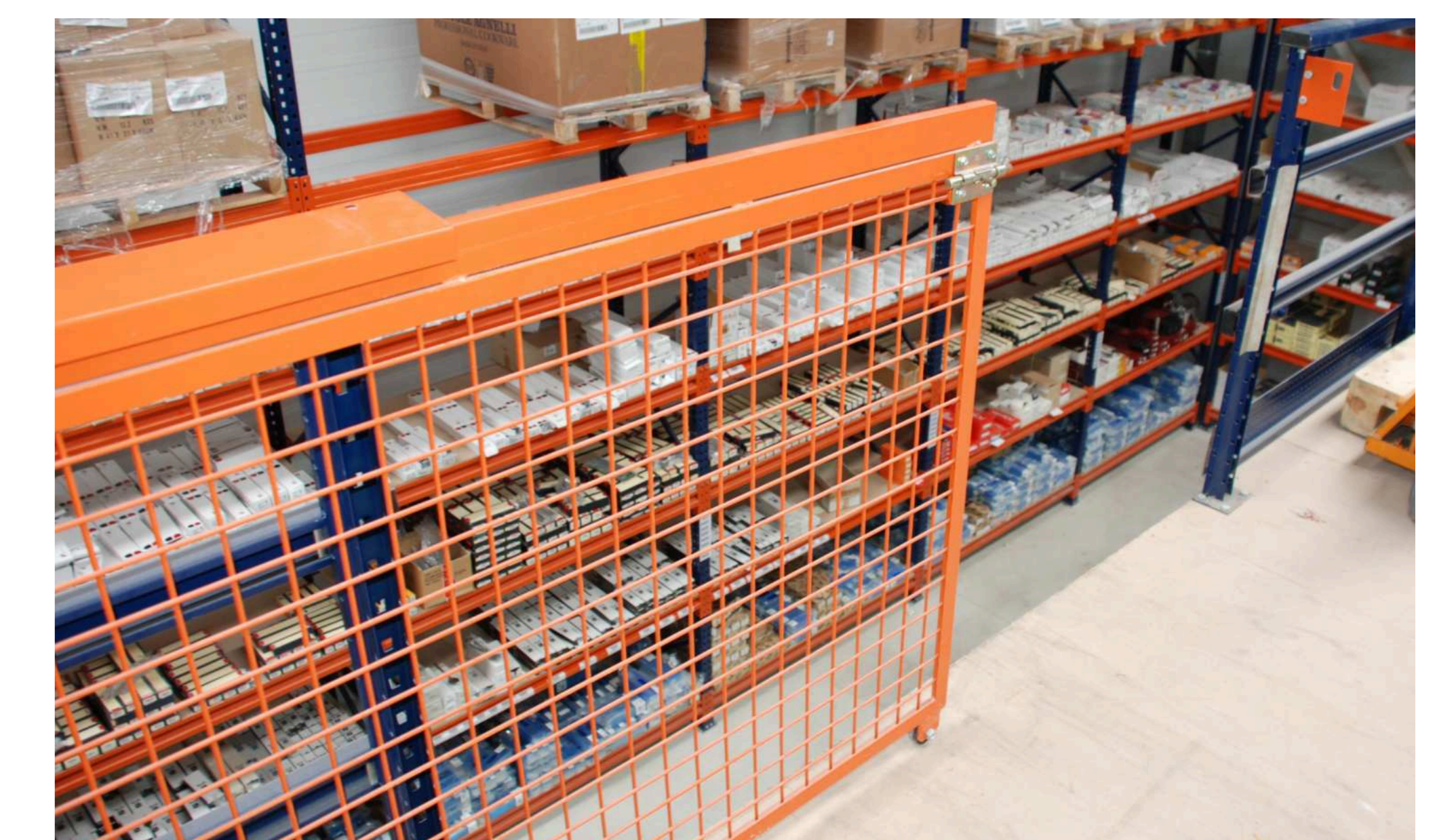
Este sistema permite una **gestión ordenada** de la ubicación de todas las referencias y se adapta fácilmente a las características del local, admitiendo futuras ampliaciones o modificaciones.



Están constituidas por una estructura metálica sobre la que se dispone un suelo, de madera o metálico con diferentes acabados, que proporciona una superficie extra de almacenamiento.



Se instalan **rodapiés** junto a las barandillas para evitar la caída de objetos sobre la superficie de las entreplantas.



Pueden instalarse **puertas correderas o abatible** que le permitirán disminuir los riesgos de caída o accidente de sus usuarios.

# Estanterías de Picking Dinámico

Alta productividad en la preparación de pedidos

Las estanterías dinámicas por gravedad o de picking dinámico de TecnyStand son estructuras metálicas con caminos de rodillos incorporados, dotadas de una ligera inclinación para el deslizamiento de cargas medias o ligeras por gravedad.

Este sistema de almacenaje manual está pensado para la reposición y recogida de mercancías por pasillos diferentes sin interferencias de paso, obteniendo así una disminución en el tiempo de preparación de pedidos.

Sistema de almacenaje dotado de una ligera inclinación para el deslizamiento de cargas medias o ligeras, consiguiendo una óptima rotación del producto.

Se consigue una rápida extracción de mercancías y una óptima rotación del producto mediante el sistema FIFO (First In, First Out), en el que la primera unidad de carga en entrar es la primera en salir.

Se disminuyen los tiempos de preparación de pedidos ya que la reposición se hace en un pasillo diferente. Con este sistema se consigue también mejorar la visibilidad del producto y comprobar su disponibilidad fácilmente.

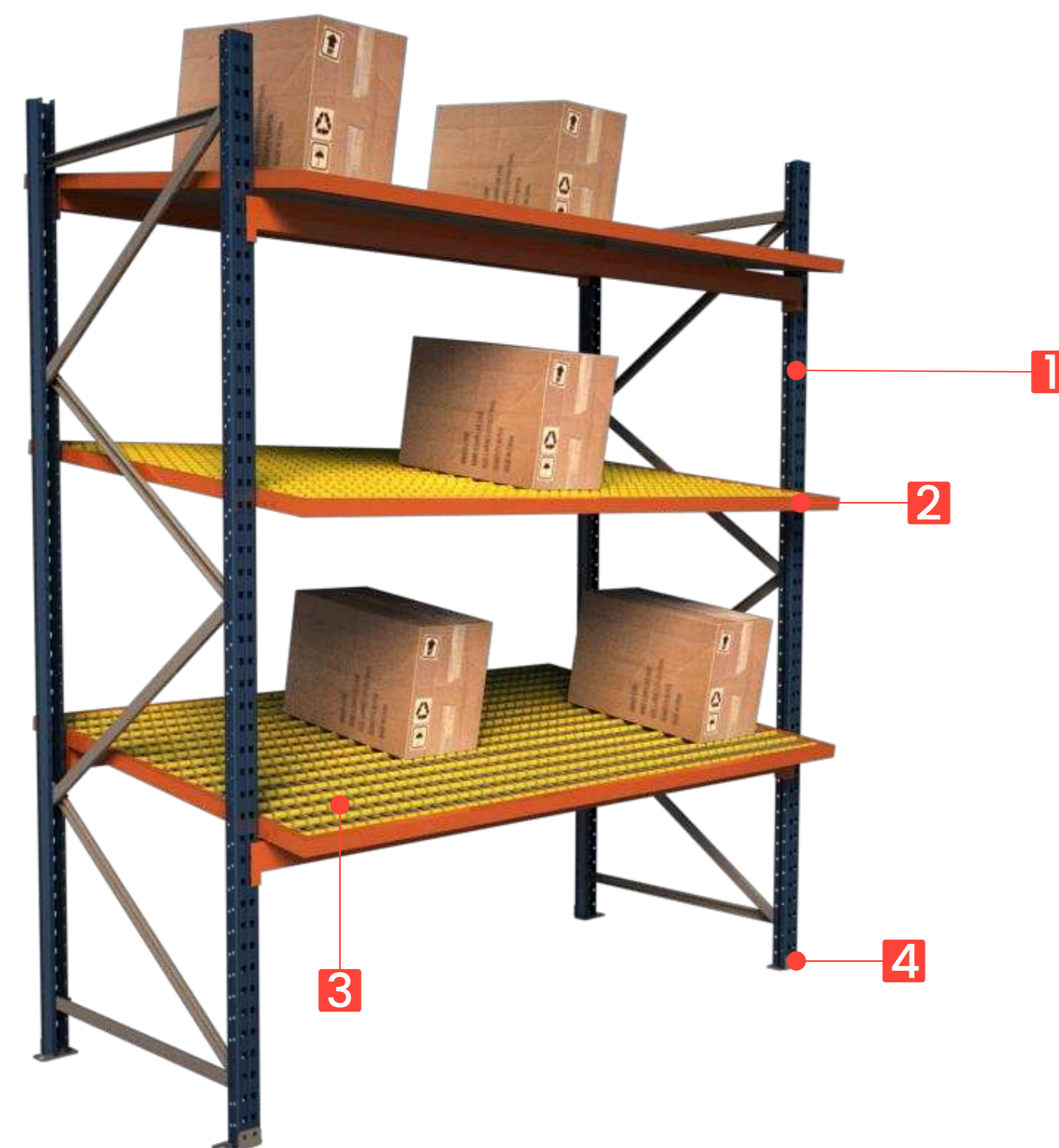
✓ Reducción del tiempo de preparación

✓ Óptima rotación del producto

✓ Rápida extracción de mercancías

✓ Sin interferencias de paso

✓ Aprovechamiento del espacio



Escanea el código QR para saber más sobre las estanterías de Picking Dinámico

- Galvanizado
- Azul RAL 5013
- Naranja RAL 2010

## Componentes

1. Bastidor
2. Larguero
3. Rodillos con inclinación
4. Placa de nivelación

